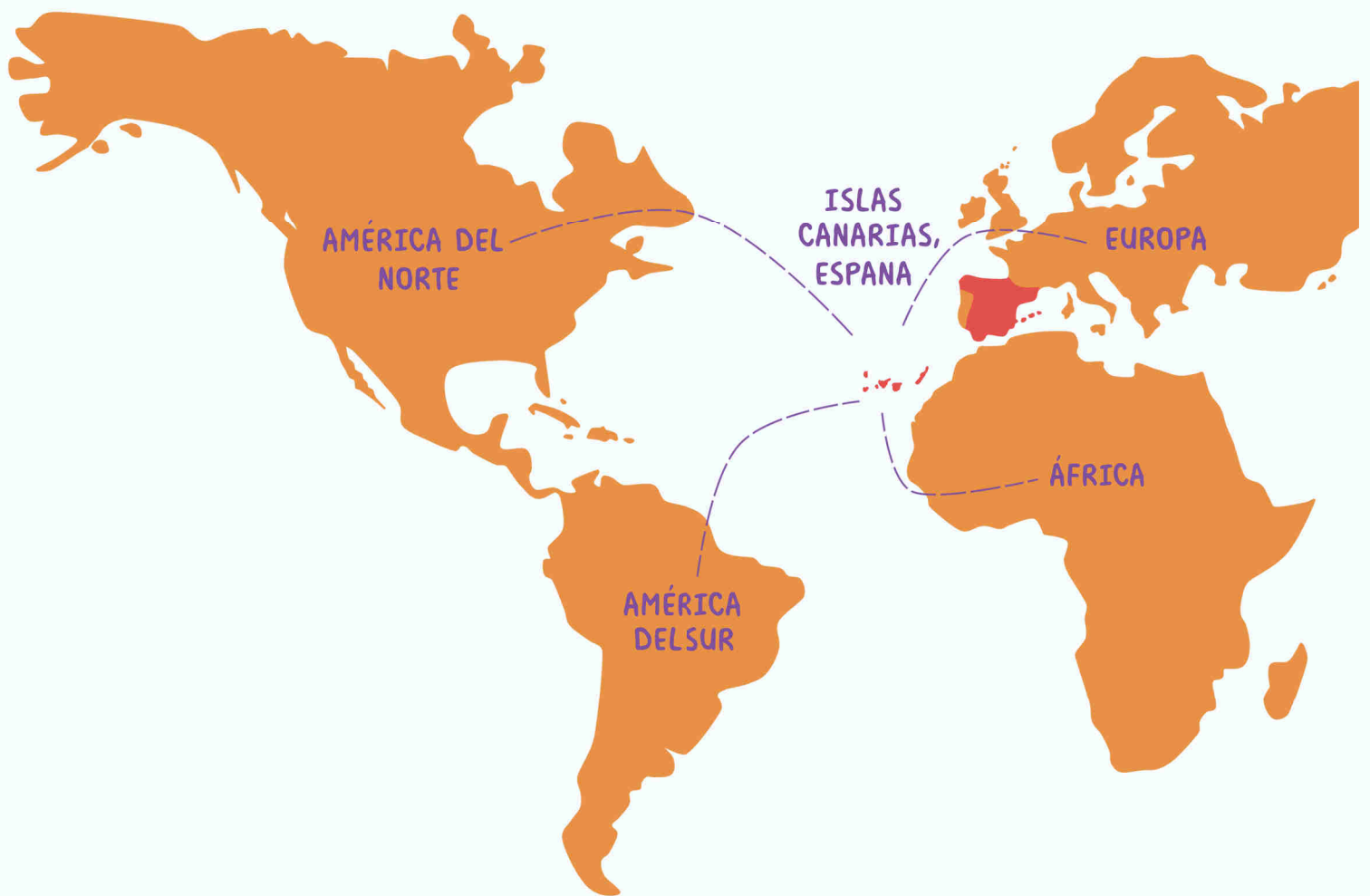




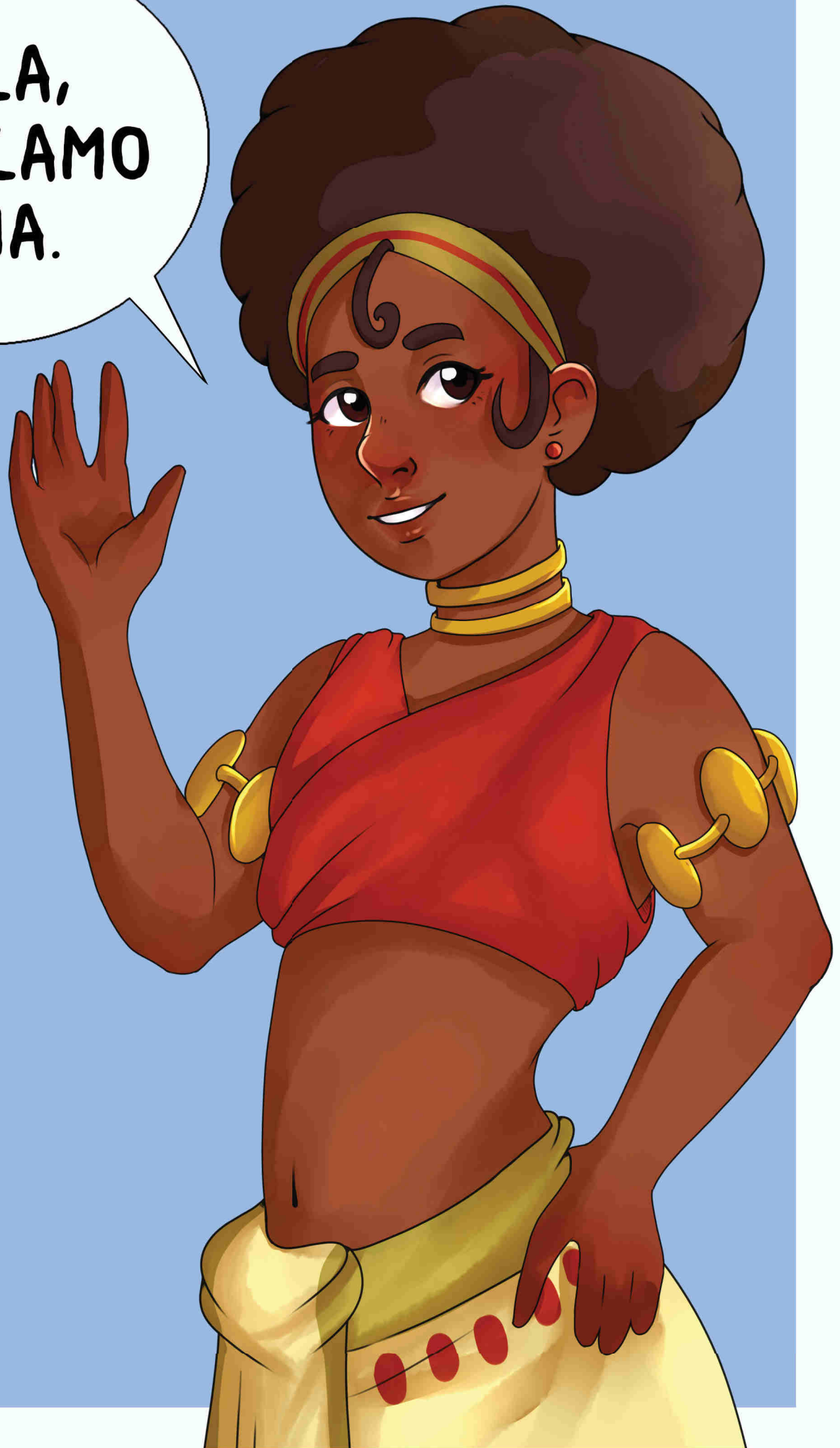
BIENVENIDO A
WELCOME TO
BIENVENUE A
**CASA
ÁFRICA**

CASA ÁFRICA

AUTOR: HARIDIAN BETANCOR MARTIN



**HOLA,
ME LLAMO
LAIA.**







NO OBSTANTE, SI TE QUEDA LEJOS VENIR HASTA NUESTRA INSTITUCIÓN TENEMOS UNA PÁGINA WEB DONDE PUEDES ESTAR AL TANTO DE TODO.

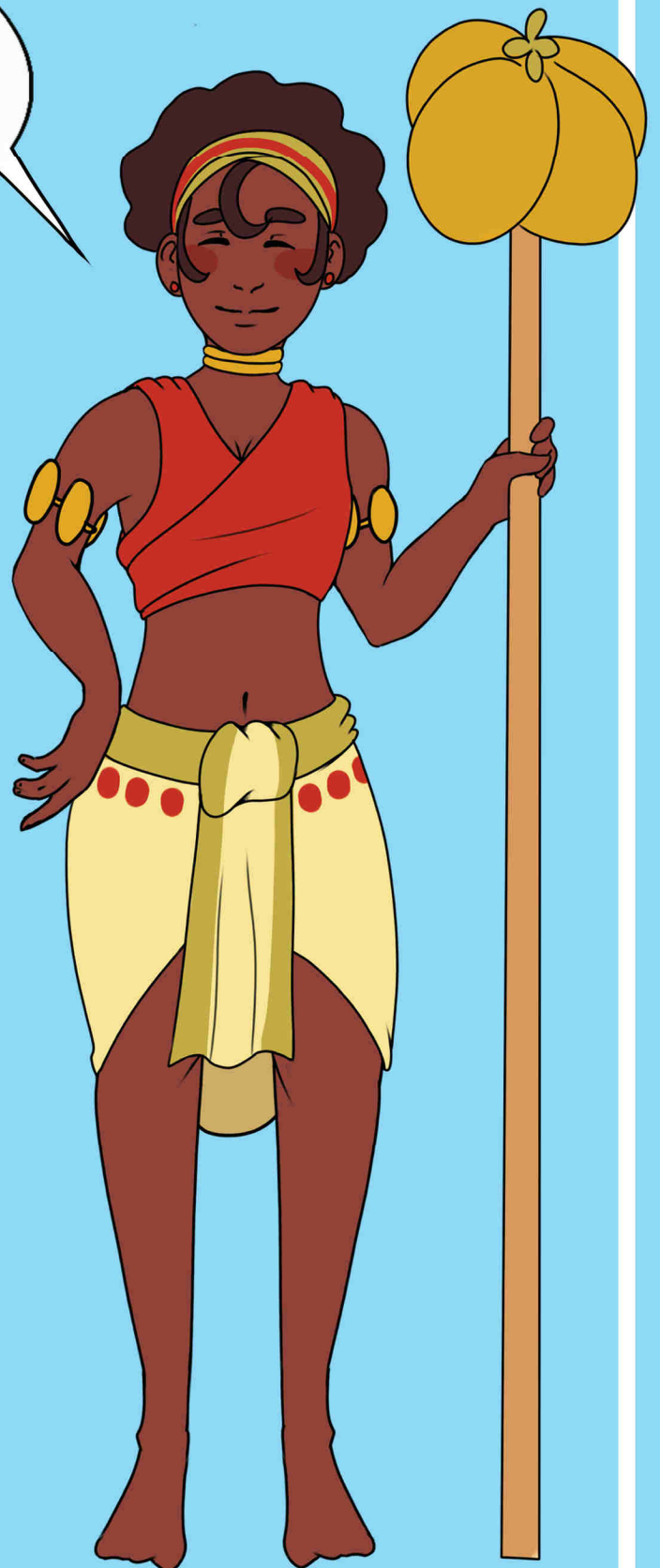
UNA RADIO PARA QUE PUEDES ESCUCHAR TANTO NOTICIAS COMO MÚSICA.

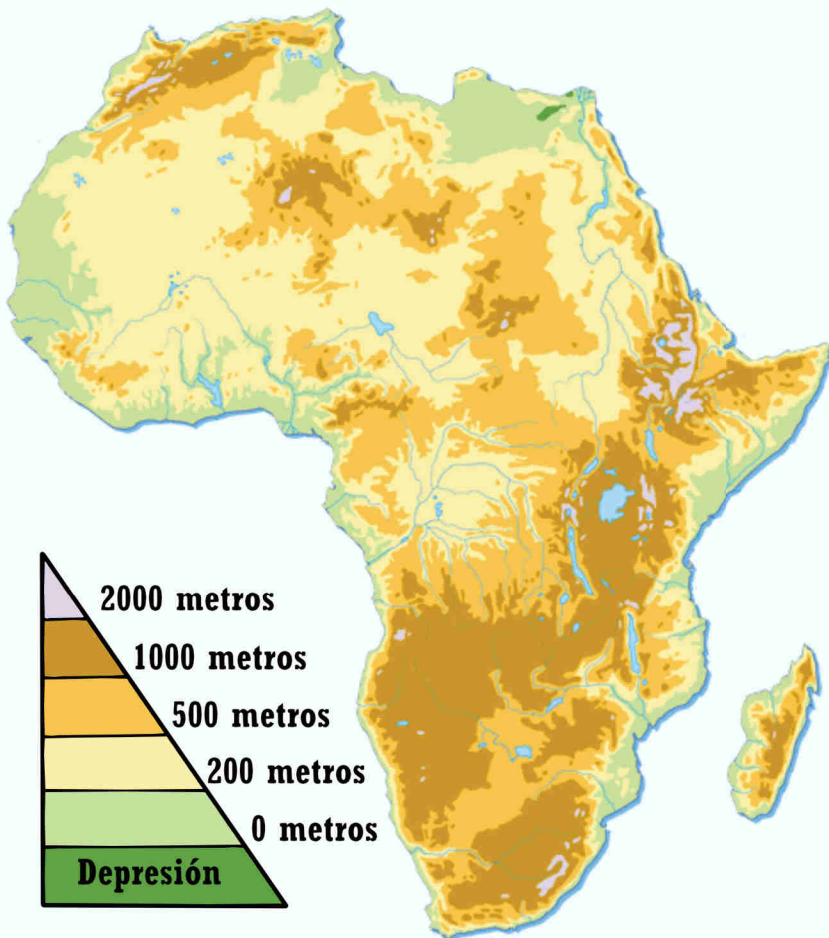
INFORMACIÓN SOBRE VOLUNTARIADOS Y MÁSTERES.

INFORMACIÓN SOBRE EL CONTINENTE Y MUCHAS MÁS COSAS.

DENTRO DE ESTA PÁGINA PODÉIS ENCONTRAR NUESTRO PROYECTO LLAMADO "EÑSENAR ÁFRICA".

DEL CUAL OS HARÉ UNA PEQUEÑA INTRODUCCIÓN.





Este gran territorio se ha dividido tradicionalmente en dos grandes subconjuntos separados por el gran desierto del Sáhara: África del norte y África subsahariana, una división sin límites precisos, ni establecidos por ningún tratado internacional, pero frecuentemente utilizada en instancias internacionales.

La división política actual del continente en más de 50 estados comprende países de muy diverso tamaño y condiciones. Países de más de dos millones de km² y microestados, estados costeros y estados sin salida al mar.

Las fronteras actuales de los estados africanos son un reflejo del dominio colonial, que definió las fronteras según los intereses de los países europeos. Desde el punto de vista político, todos los países africanos, salvo Marruecos, forman actualmente la Unión Africana. Además de esta organización de carácter continental, existen también otros organismos o agrupaciones de países de carácter económico, cultural o político militar a nivel regional, como por ejemplo: los países que comparten una misma moneda o los que comparten una lengua común.

COMO PODEMOS OBSERVAR,
ÁFRICA EN CUANTO A RELIEVES,
NO ES LO QUE SE DICE HOMOGÉNEA.

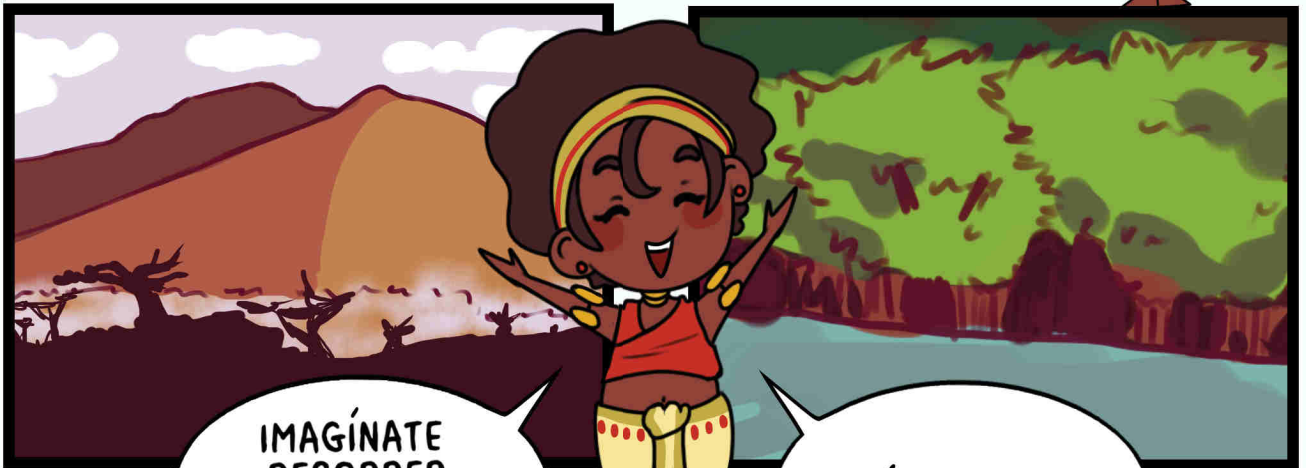
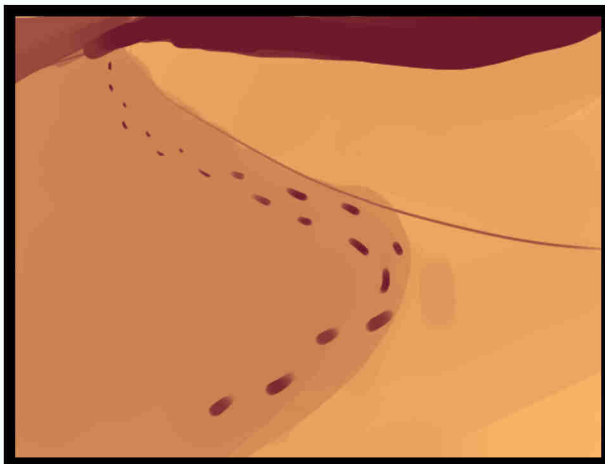
SUS PRINCIPALES DOMINIOS SON:
ECUATORIAL, TROPICAL O DESÉRTICO.

POR SU LATITUD SE LE CONSIDERA
UN CONTINENTE TROPICAL Y SUS
DOMINIOS CLIMÁTICOS POSEEN UNA
ESCALA DIFERENCIA ENTRE LAS
TEMPERATURAS MÁXIMAS Y MÍNIMAS.



INTERESANTE.

¿A QUE SÍ?



IMAGÍNA
RECORRER
TODOS ESTOS
MUNDOS.

¡QUÉ AVENTURA!

El dominio árido o desértico

Este dominio climático se caracteriza por la escasez o incluso la ausencia total de precipitaciones.

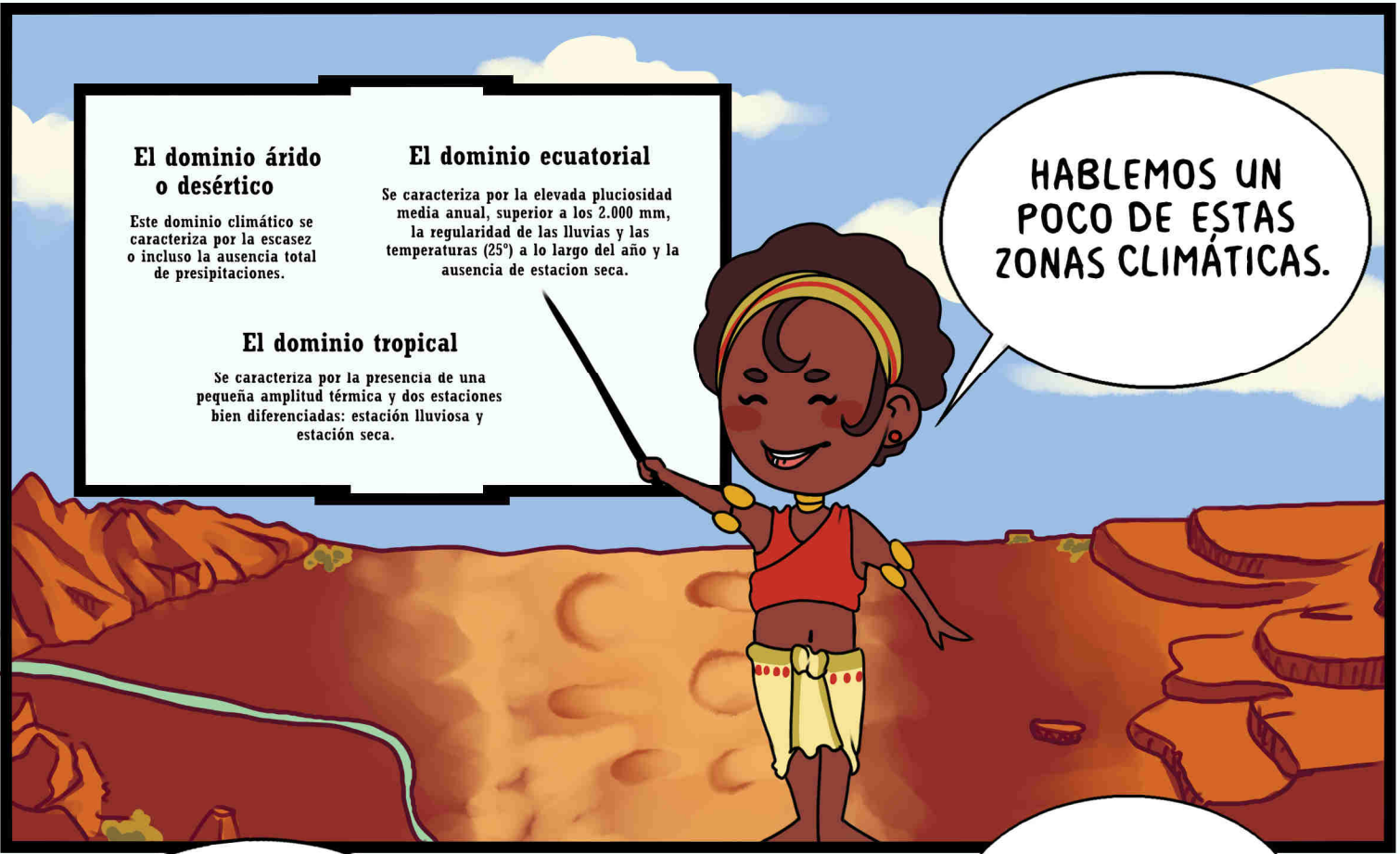
El dominio ecuatorial

Se caracteriza por la elevada pluciosidad media anual, superior a los 2.000 mm, la regularidad de las lluvias y las temperaturas (25°) a lo largo del año y la ausencia de estación seca.

El dominio tropical

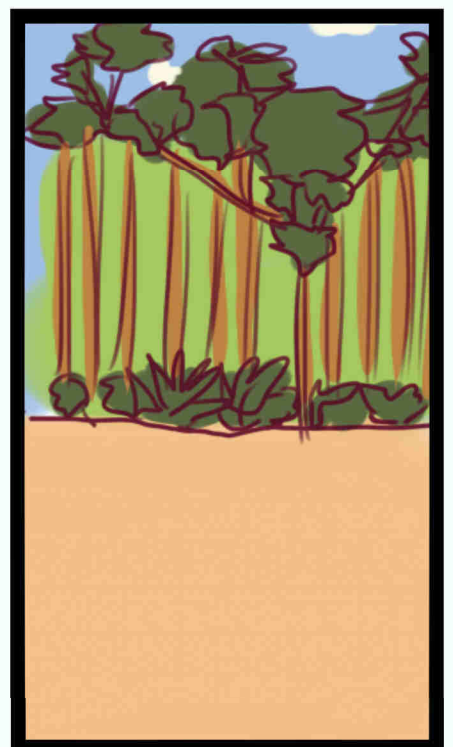
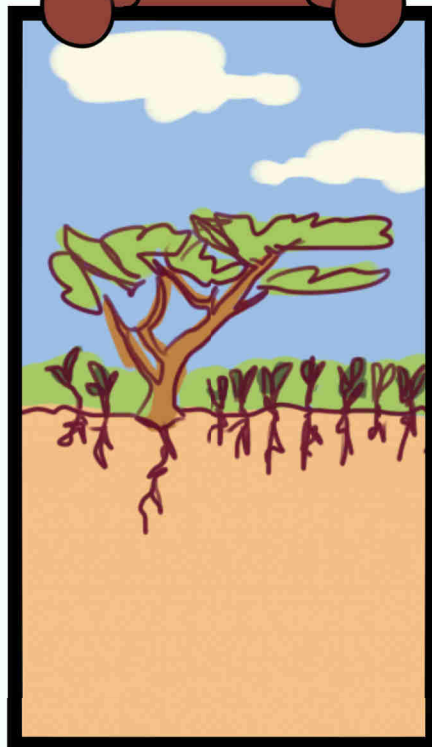
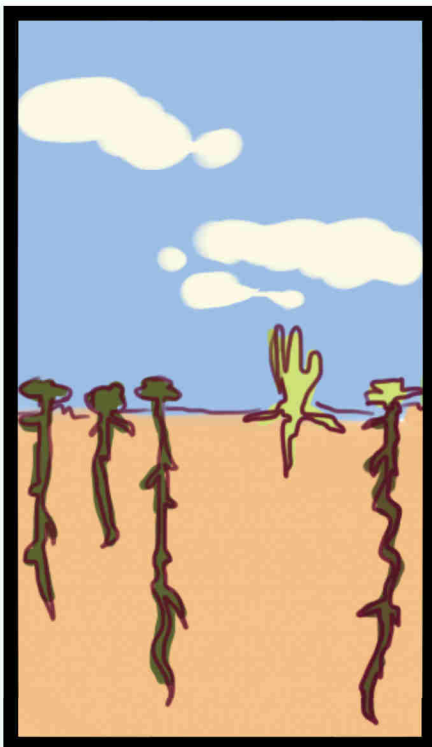
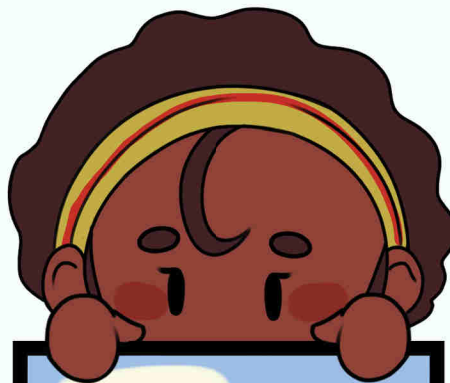
Se caracteriza por la presencia de una pequeña amplitud térmica y dos estaciones bien diferenciadas: estación lluviosa y estación seca.

HABLEMOS UN POCO DE ESTAS ZONAS CLIMÁTICAS.



SEGÚN LA ZONA CLIMÁTICA EN LA QUE NOS ENCONTREMOS, TENEMOS DIVERSOS TIPOS DE VEGETACIÓN.

COMO PODEMOS OBSERVAR EN LAS IMÁGENES.





ELLO SIGNIFICA QUE ES UN LUGAR CON MUCHO QUE CONTAR. CON MUCHAS FORMAS, LENGUAS Y DIALECTOS EN LAS QUE HACERLO.

Y CASA ÁFRICA SE ENCARGA DE MOSTRÁRTELO CON TODO SU EXPLENDOR.

DATO CURIOSO:

¿sabías que se hablan tantos dialectos que aún los investigadores no han sido capaz de saber con exactitud la cifra?

Se estima que se hablan al rededor ¡de unos 3.000!





MEDIANTE
EXPOSICIONES.



ESPECTÁCULOS.



INCITA A
INVESTIGAREN SUS
INSTALACIONES.

Más de 10.000 documentos
y archivos visuales y atención
personalizada para fomentar tú
conocimiento sobre el continente.



MEDIANTE
CONFERENCIAS.



VEN A FORMAR PARTE
DE TODO ESTO Y APOYANOS
EN NUESTRA LABOR POR CONOCER
ÁFRICA.

A vertical panel with a yellow background on the left and a white background on the right. The left side contains four social media icons: Instagram, Twitter, Facebook, and Microsoft Outlook. The right side contains the corresponding social media handles and email address.

 **@casafrica**

 **@Casaafrica**

 **@Casa.Africa**

 **info@casafrica.es**



GRACIAS POR SU
ATENCIÓN, ESPERAMOS
VERLES PRONTO.



Y QUE ESTE PEQUEÑO
MANUAL OS HAYA
SERVIDO PARA
EMPENDER VUESTRO
VIAJE AL NUEVO
MUNDO.

