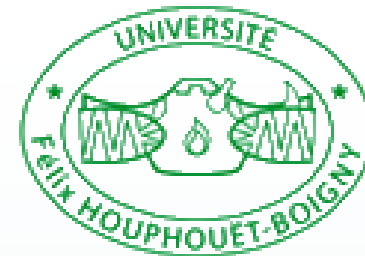




CASA ÁFRICA



LA MUJER, PILAR FUNDAMENTAL DE LA VIDA FAMILIAR AFRICANA: EJEMPLO DE LA EXPOSICIÓN «MUSÓ»

KOUAME Affoua Eugénie

eugekouam@gmail.com


+2250758034834

*Institut d'Histoire, d'Art et d'Archéologie africains (IHAAA)
Université Félix Houphouët-Boigny – Abidjan, Côte d'Ivoire*

Instituto de Historia, Arte y Arqueología Africanos

Universidad Félix Houphouët-Boigny

ÍNDICE

- ❑ **INTRODUCCIÓN**
 - ❑ **PRESENTACIÓN DE LOS PUEBLOS ESTUDIADOS**
 - ❑ **LA MUJER EN EL SENO DE LA VIDA FAMILIAR**
 - ❑ **CONCLUSIÓN**
- 

INTRODUCCIÓN

- ❖ La mujer tiene un lugar primordial en la formación de las sociedades africanas en general, especialmente en las culturas fulani, kissi, dan, baoulé, asante y senufo.
- ❖ Esta presentación tiene un interés social mayor, al destacar a la mujer como figura central de las sociedades tradicionales africanas.
- ❖ ¿Qué función tiene la mujer africana dentro de su familia, particularmente entre los pueblos de la exposición «Musó»?

INTRODUCCIÓN

❖ **Objetivo general**

Mostrar el papel de la mujer en las diversas facetas de la sociedad africana, especialmente en aquellas de los pueblos estudiados.

❖ **Objetivos específicos**

- Presentar los diferentes pueblos identificados para la exposición «Musó».
- Identificar el lugar de la mujer africana en las diferentes facetas de la vida familiar.

INTRODUCCIÓN

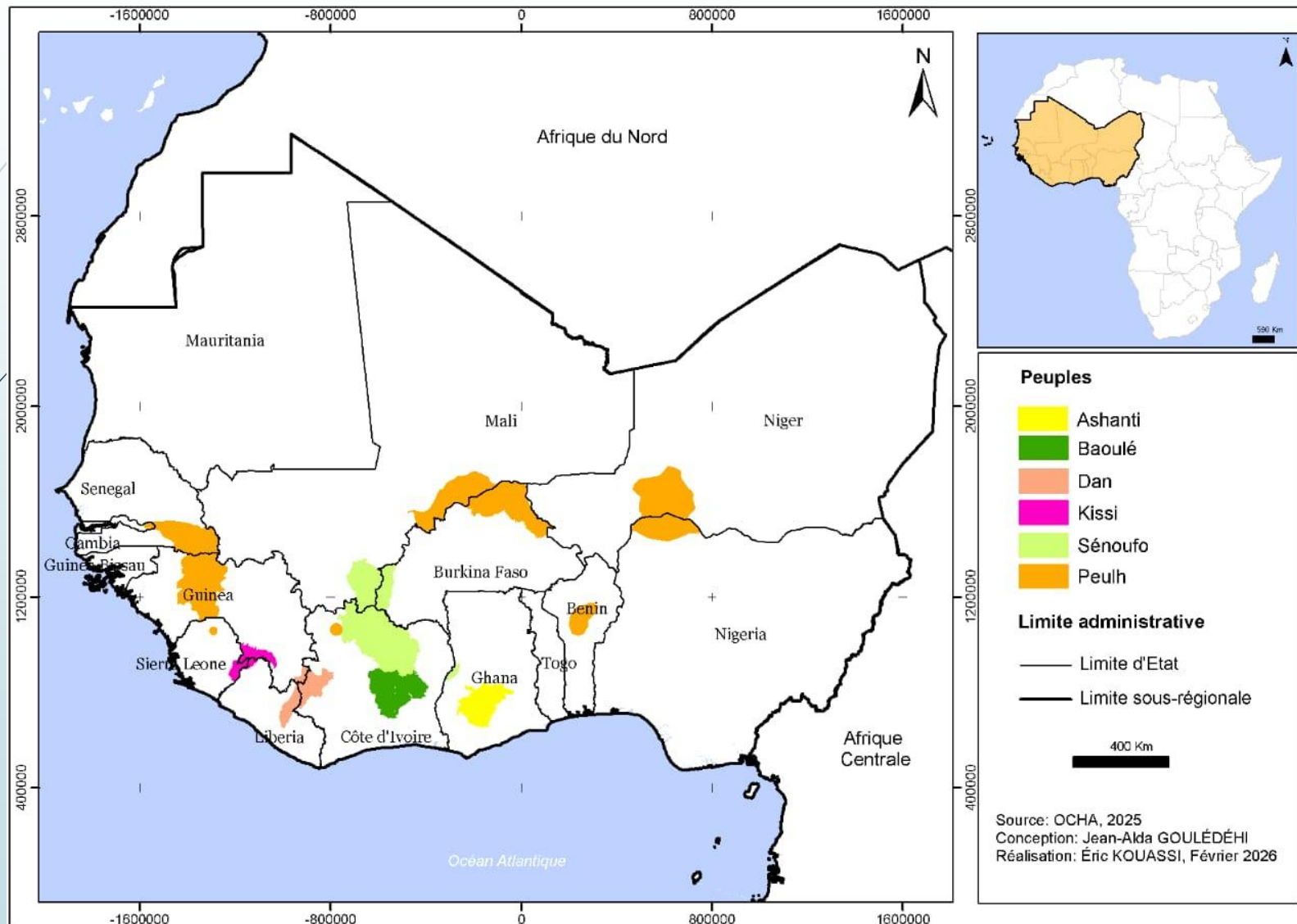
❖ Metodología

- Documentos escritos
- Experiencias personales

□ PRESENTACIÓN DE LOS PUEBLOS

- ❖ **Asante:** pueblo Akan originario de Ghana.
- ❖ **Baoulé:** grupo étnico principal de Costa de Marfil, perteneciente a la familia Akan.
- ❖ **Dan:** viven en Costa de Marfil y en Liberia.
- ❖ **Kissi:** grupo étnico presente principalmente en Guinea-Conakri, Liberia y Sierra Leona.
- ❖ **Senufo:** pueblo presente en Costa de Marfil, Mali, Ghana y Burkina Faso.
- ❖ **Fulani:** pueblo ampliamente distribuido en África Occidental y el Sahel.

PRESENTACIÓN DE LOS PUEBLOS



❖ Fuente de vida

- La maternidad ocupa un lugar central en la organización social y espiritual de nuestras sociedades de referencia.
- También viene acompañada de una fuerte presión social sobre las mujeres.

❖ Cambio de identidad

- La maternidad confiere a la mujer un nuevo estatus y un reconocimiento especial dentro de la comunidad.
- Esta constituye un verdadero marcador de identidad, de responsabilidad y de reconocimiento social para la mujer.

□ LA MUJER EN EL SENO DE LA VIDA FAMILIAR 3/6

❖ Eje de la estabilidad social de la familia

- La mujer está en el corazón del hogar.
- Es ella quien asegura la gestión cotidiana de la casa y vela por el buen funcionamiento de la vida familiar.
- Ella contribuye a mantener la armonía y la cohesión en el seno de la familia.

□ LA MUJER EN EL SENO DE LA VIDA FAMILIAR 4/6

❖ Eje de la estabilidad social de la familia (continuación y final)

- Papel de educadora social.
- La mujer se encarga de la educación de sus hijas, a quienes transmite valores, habilidades y principios de vida.
- A través de su guía y sus consejos, participa en la formación de la conducta de sus hijos.
- Los valores transmitidos en la infancia se convierten en referentes duraderos que permitirán a las generaciones futuras mantener la unidad y la cohesión de la familia.

□ LA MUJER EN EL SENO DE LA VIDA FAMILIAR 5/6

❖ Beneficio para la economía de la estructura familiar

- La mujer no se limita únicamente a su papel doméstico, sino que también constituye una auténtica fuerza de producción dentro del hogar.
- Mano de obra fundamental para la organización del trabajo de la tierra.
- Ella participa en las labores agrícolas, así como en la transformación y conservación de los productos de la cosecha. A través de su actividad, contribuye directamente al sustento de la familia y al mantenimiento de su estabilidad económica.

□ LA MUJER EN EL SENO DE LA VIDA FAMILIAR 6/6

❖ **Beneficio para la economía de la estructura familiar (continuación y final)**

- Un apoyo valioso en otros ámbitos.
- En la cultura fulani, por ejemplo, la mujer desempeña un papel activo en la ganadería. Ella se encarga especialmente de la venta de la leche de vaca y de otros productos, lo que contribuye a los ingresos de la familia.
- En la cultura senufo, las alfareras exigen respeto y consideración, pues ellas sostienen la economía familiar.

□ CONCLUSIÓN

- ❖ La mujer es el cimiento inquebrantable en el seno de las sociedades africanas.
- ❖ Las representaciones femeninas son muy numerosas en el arte africano, especialmente entre los pueblos fulani, kissi, dan, baoulé, asante y senufo.
- ❖ Estas representaciones sitúan a la mujer en el corazón de la sociedad africana.
- ❖ Sin embargo, cuando la mujer no cumple con las condiciones, es marginada por la sociedad.
- ❖ Hoy en día, cabe destacar que la mujer africana se encuentra en un proceso de redefinición de su identidad, buscando conciliar la maternidad, la autonomía económica y la participación activa en la vida pública.

Gracias por su atención



REFERENCIAS BIBLIOGRÁFICAS

16

AMANI Ahou Florentine (2022), « Genre et autonomisation : construction tripartite du rôle social de la femme Baoulé en milieu rural (Côte d'Ivoire) », *in Regalish*, pp.5-18.

LOUBNA Belaid et RIDDE Valéry (2017), « 20. En Afrique, les femmes Peulhs n'accouchent pas à l'hôpital pour des raisons culturelles » *in Des idées reçues en santé mondiale*, Presses de l'Université de Montréal, pp.103-106

KOUADIO M'bra Kouakou Dieudonné (2015), « Analyse sémantique et idéologique de la maternité en pays baoulé-dohoun (Côte d'Ivoire) », *in European Scientific Journal Edition*, vol.11, pp.139-152.

MANON Harel (2020), *La place des figures féminines familiales pendant la grossesse : analyse qualitative du vécu de 15 femmes. Gynécologie et obstétrique*, dumas-03139564, 52p.

TSHIBILONDI NGOYI Albertine (2015), « Rôle de la femme dans la société et dans l'Église Pour une justice et une réconciliation durables en Afrique » *in Théologiques*, vol. 23, numéro 2, *Théologies de la réconciliation*, Université de Montréal, pp. 203-228.