

CEA(R)

Comisión Española
de Ayuda al Refugiado

DATOS DE ASILO EN 2025

(MÁS QUE CIFRAS)

www.masquecifras.org

La Comisión Española de Ayuda al Refugiado (CEAR) es una organización no gubernamental fundada en 1979 con el objetivo de trabajar junto a la ciudadanía por la defensa del derecho de asilo.

www.cear.es



Reconocimiento - No Comercial - Sin Obra Derivada

Permite que otros puedan descargar las obras y compartirlas con otras personas, siempre que se reconozca su autoría, pero no se pueden cambiar de ninguna manera ni se pueden utilizar comercialmente.

Depósito legal: M-27495-2021

Fotografía portada: Abed Zagot

(1)

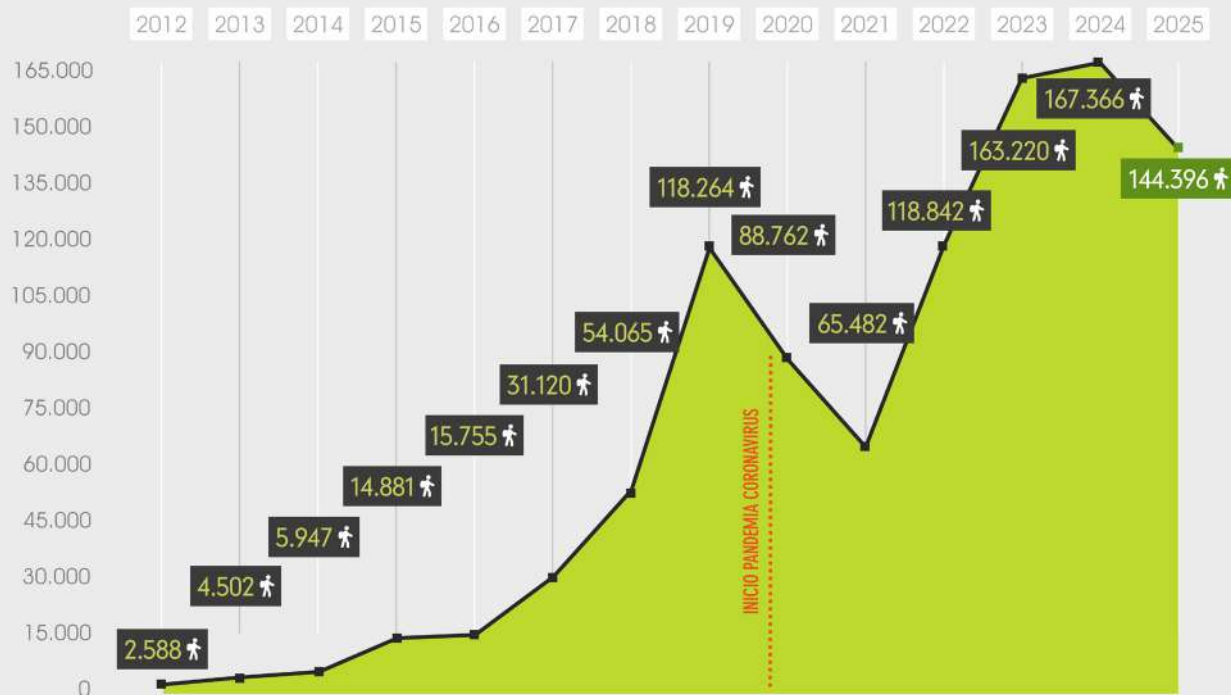
**CIFRAS DE ASILO
EN ESPAÑA**

(EVOLUCIÓN DE SOLICITANTES DE ASILO EN ESPAÑA)

2025

FUENTE: Ministerio del Interior

CEA(R)

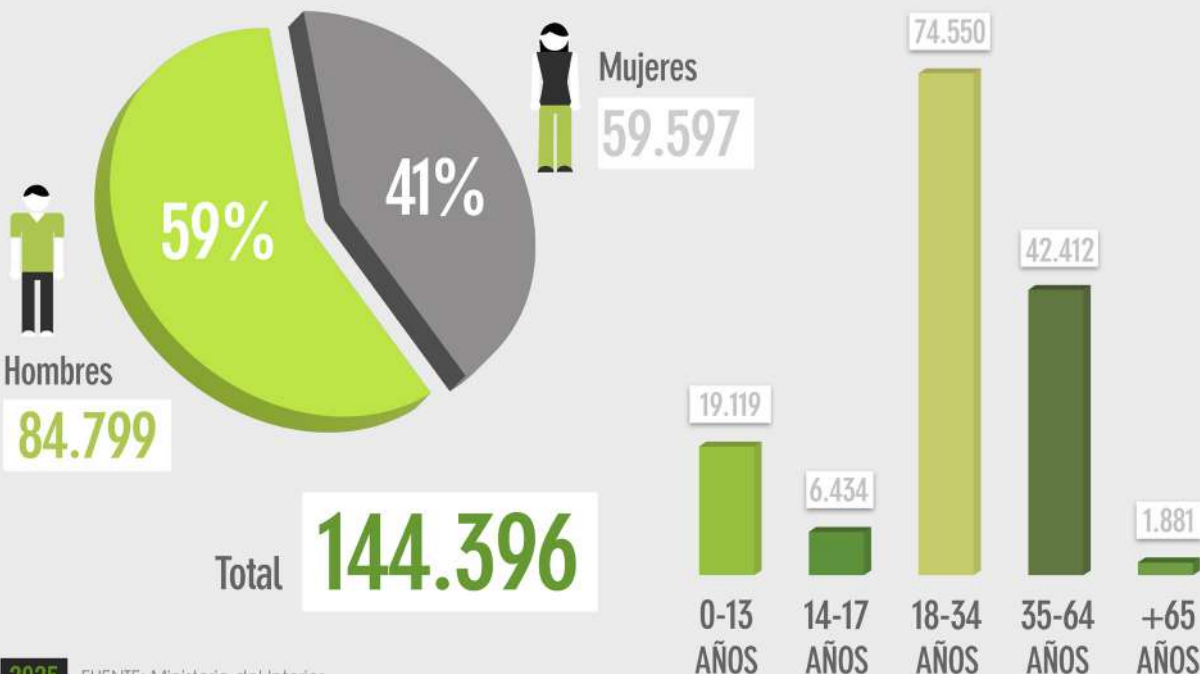


(RESOLUCIÓN DE SOLICITANTES DE ASILO EN ESPAÑA)



(SOLICITANTES DE ASILO POR SEXO Y EDAD EN ESPAÑA)

CEA(R)



(SOLICITANTES DE ASILO POR LUGAR DE PRESENTACIÓN EN ESPAÑA)

2025

FUENTE: Ministerio del Interior

CEA(R)



6.135

PUESTOS FRONTERIZOS



853

C.I.E.



2.513

EMBAJADAS
(EXTENSIONES FAMILIARES)



134.895

TERRITORIO

TOTAL

144.396

(SOLICITANTES DE ASILO POR COMUNIDADES AUTÓNOMAS)

2025

FUENTE: Ministerio del Interior

Total

141.144

* No se incluyen solicitudes presentadas en Embajadas ni a través de reasentamiento.



CEA(R)



Top 5 CCAA

- C de Madrid
- Andalucía
- Catalunya
- Canarias
- Galicia

(SOLICITANTES DE ASILO POR PROVINCIAS)

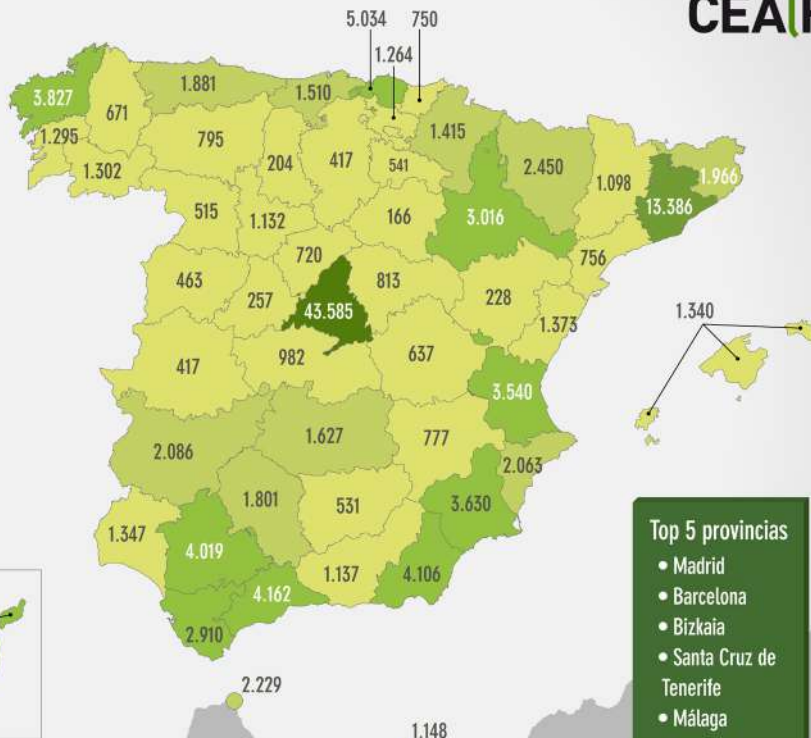
2025

FUENTE: Ministerio del Interior

CEA(R)

Total
141.144

* No se incluyen solicitudes presentadas en Embajadas ni a través de reasentamiento.



- Top 5 provincias
- Madrid
 - Barcelona
 - Bizkaia
 - Santa Cruz de Tenerife
 - Málaga

(SOLICITANTES DE ASILO POR NACIONALIDAD EN ESPAÑA)

VENEZUELA 85.413

MALI 16.004

COLOMBIA 14.524

PERÚ 3.511

SENEGAL 3.333

MARRUECOS 3.003

PALESTINA 1.868

NICARAGUA 1.605

SOMALIA 1.275

GUINEA 1.112



2025

FUENTE: Ministerio del Interior

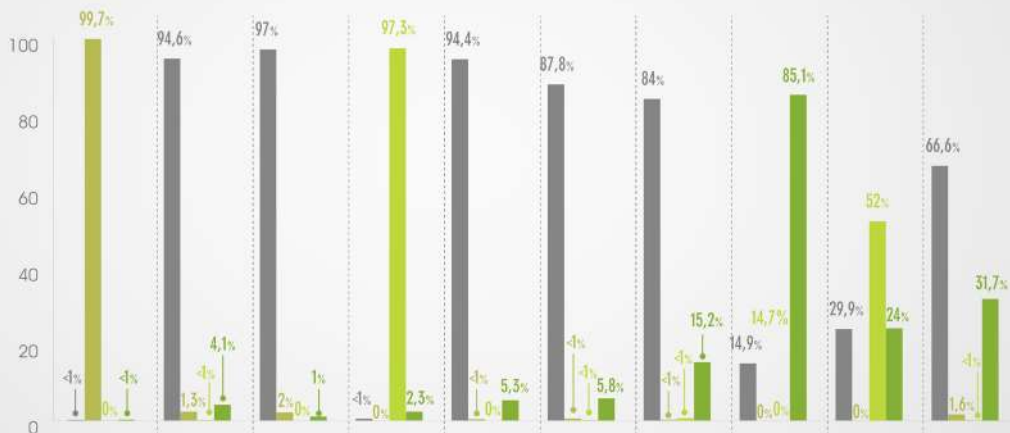
CEA(R)

(RESOLUCIONES DE ASILO POR PAÍS EN ESPAÑA)

2025

CEA(R)

FUENTE: Ministerio del Interior



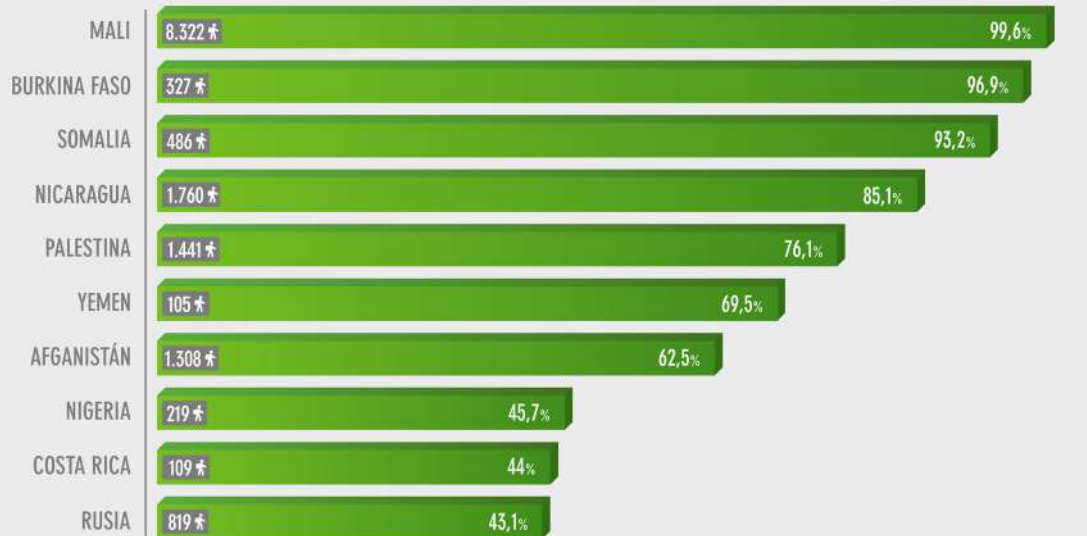
	VENEZUELA	COLOMBIA	PERÚ	MALI	SENEGAL	MARRUECOS	HONDURAS	NICARAGUA	PALESTINA	EL SALVADOR
SOLICITUDES DENEGADAS	58	30.073	12.079	36	6.676	3.460	2.835	262	344	789
*RAZONES HUMANITARIAS	56.259	402	255	0	22	19	6	0	0	19
PROTECCIÓN SUBSIDIARIA	2	32	0	8.097	1	3	19	0	750	1
ESTATUTO DE REFUGIADO	97	1.297	122	189	371	227	513	1.498	347	376
TOTAL RESUELTAS	56.416	31.804	12.456	8.322	7.070	3.939	3.373	1.760	1.441	1.185

(NACIONALIDADES CON MAYOR TASA DE RECONOCIMIENTO EN ESPAÑA)

2025

Nº de solicitudes resueltas

CEA(R)



TASA DE RECONOCIMIENTO

0% 10% 20% 30% 40% 50% 60% 70% 80% 90% 100%

*Nacionalidades con al menos 100 resoluciones

FUENTE: Ministerio del Interior

(SOLICITUDES PENDIENTES DE RESOLUCIÓN EN ESPAÑA POR NACIONALIDAD)

2025

FUENTE: Ministerio del Interior

CEA(R)



(EVOLUCIÓN DE CONCESIONES DE ASILO EN ESPAÑA)

CEA(R)

FUENTE: Ministerio del Interior **2025**

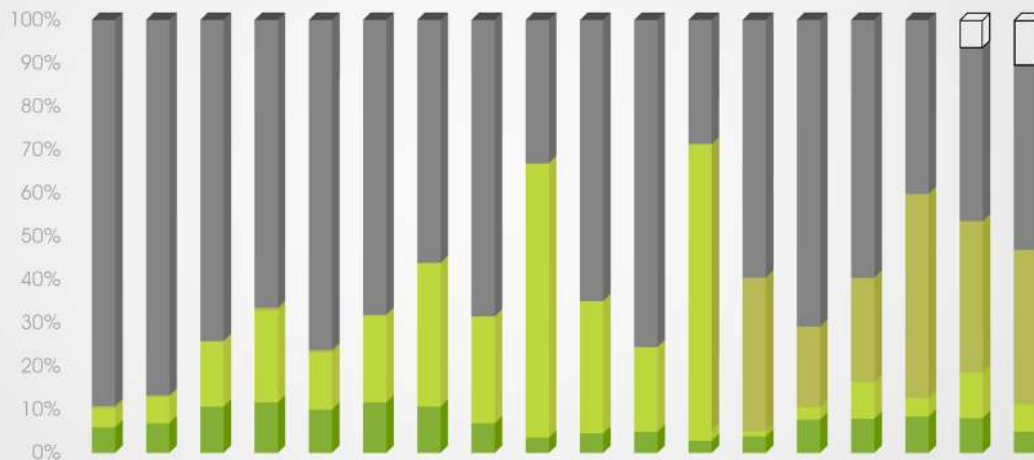


(EVOLUCIÓN DE LA TASA DE RECONOCIMIENTO DE ASILO EN ESPAÑA)

2025

FUENTE: Ministerio del Interior

CEA(R)



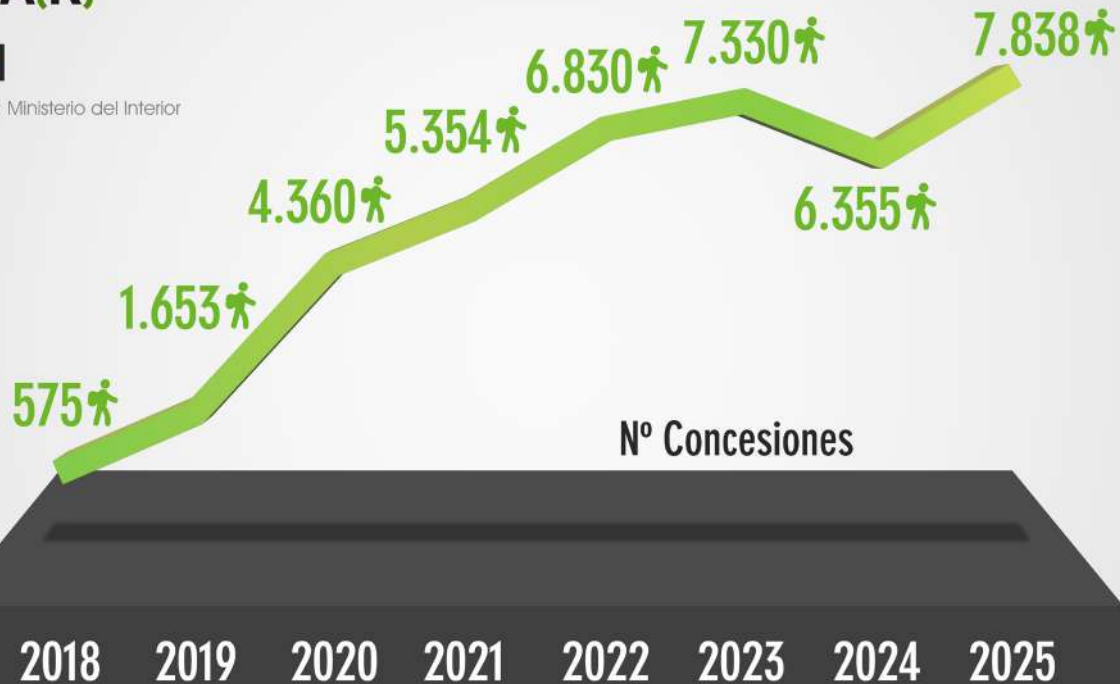
	2008	2009	2010	2011	2012	2013	2014	2015	2016	2017	2018	2019	2020	2021	2022	2023	2024	2025
SOLICITUDES DENEGADAS	2.289	2.288	1.816	1.864	1.680	1.210	2.029	2.220	3.395	8.675	8.980	17.266	68.435	49.537	51.838	35.392	38.686	68.321
*RAZONES HUMANITARIAS	16	8	20	18	13	3	2	0	0	0	0	39.776	40.726	12.983	20.924	41.487	33.535	57.333
PROTECCIÓN SUBSIDIARIA	110	162	361	595	289	367	1.199	800	6.500	4.080	2.320	1.503	1.398	2.017	7.405	3.833	11.453	10.103
ESTATUTO DE REFUGIADO	151	179	260	326	220	206	384	220	355	595	575	1.653	4.360	5.354	6.830	7.330	6.355	7.638
SOLICITUDES ARCHIVADAS																	6.072	16.991

(EVOLUCIÓN DE LA CONCESIÓN DEL ESTATUTO DE REFUGIADO EN ESPAÑA)

CEA(R)

2025

FUENTE: Ministerio del Interior

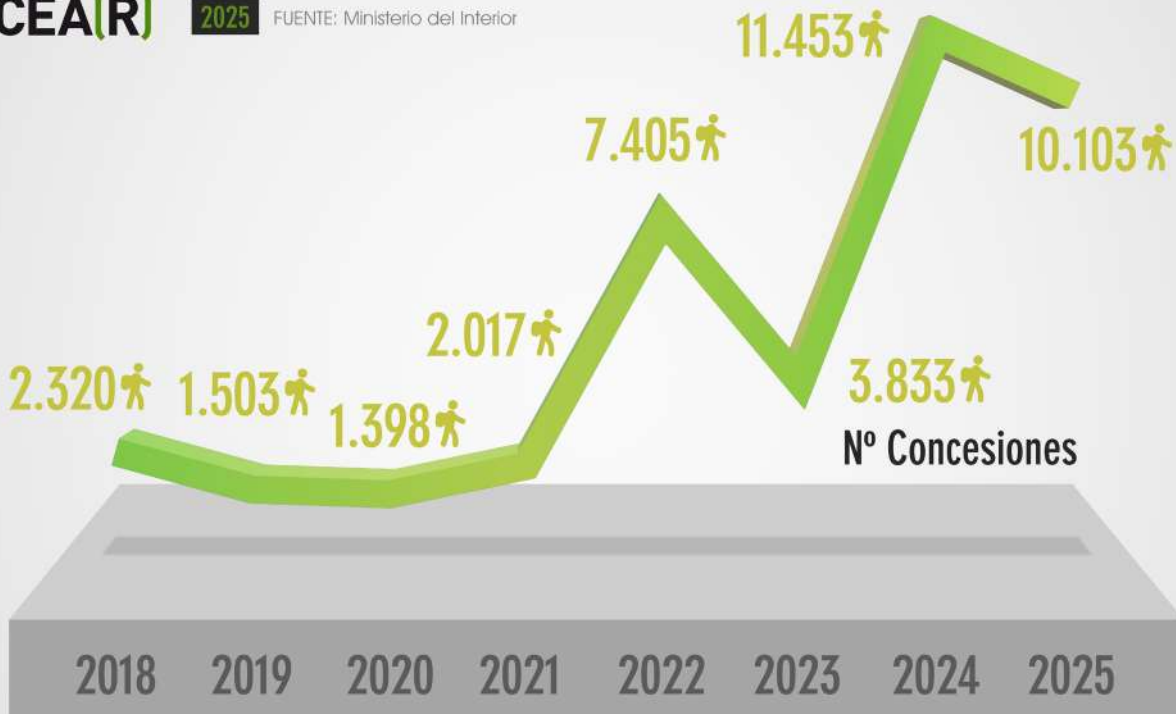


(EVOLUCIÓN DE LA CONCESIÓN DE PROTECCIÓN SUBSIDIARIA EN ESPAÑA)

CEA(R)

2025

FUENTE: Ministerio del Interior

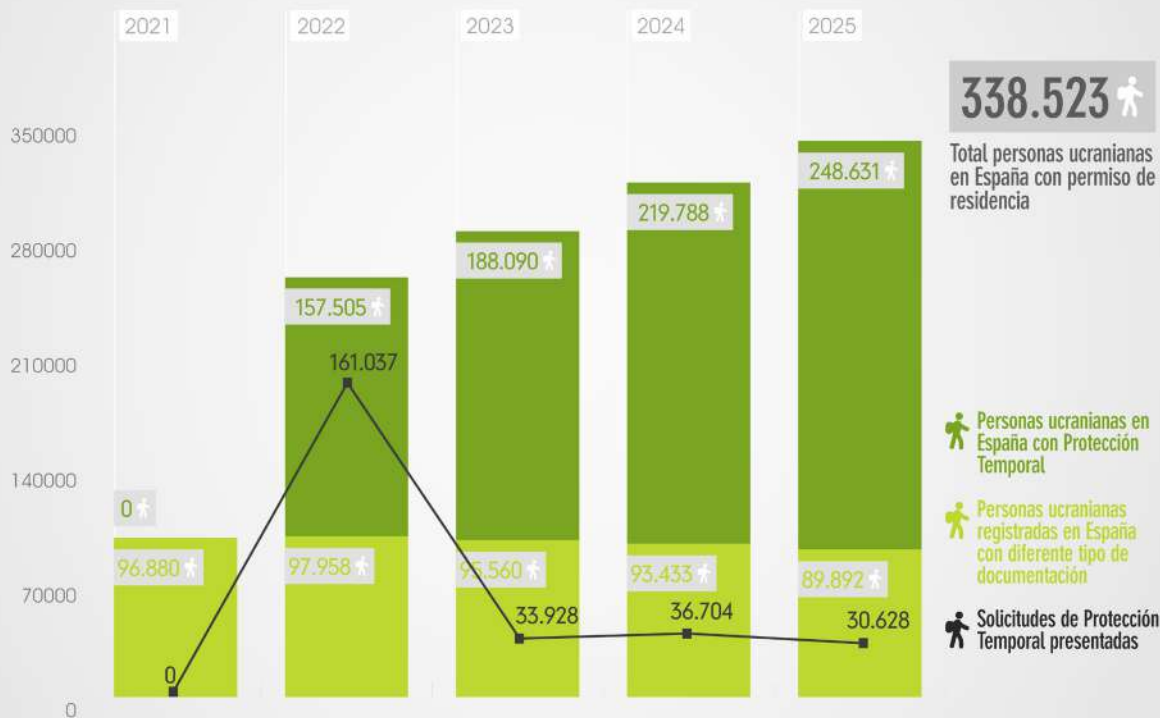


(PERSONAS EN ESPAÑA CON PROTECCIÓN TEMPORAL)

2025

FUENTE: Ministerio de Inclusión, Seguridad Social y Migraciones. Ministerio del Interior.

CEA(R)



(2)

**CIFRAS DE ASILO
EN LA UNIÓN EUROPEA**

(LLEGADAS POR RUTAS MARÍTIMAS A LA UNIÓN EUROPEA)

2025 FUENTE: ACNUR

CEA(R)

32.925



ESPAÑA

6.316



ITALIA

41.720



GRECIA

41%

8%

51%

TOTAL LLEGADAS

80.976

(se incluye Chipre)

(SOLICITANTES DE ASILO EN LA UNIÓN EUROPEA)

2025

FUENTE: Eurostat y Ministerio del Interior

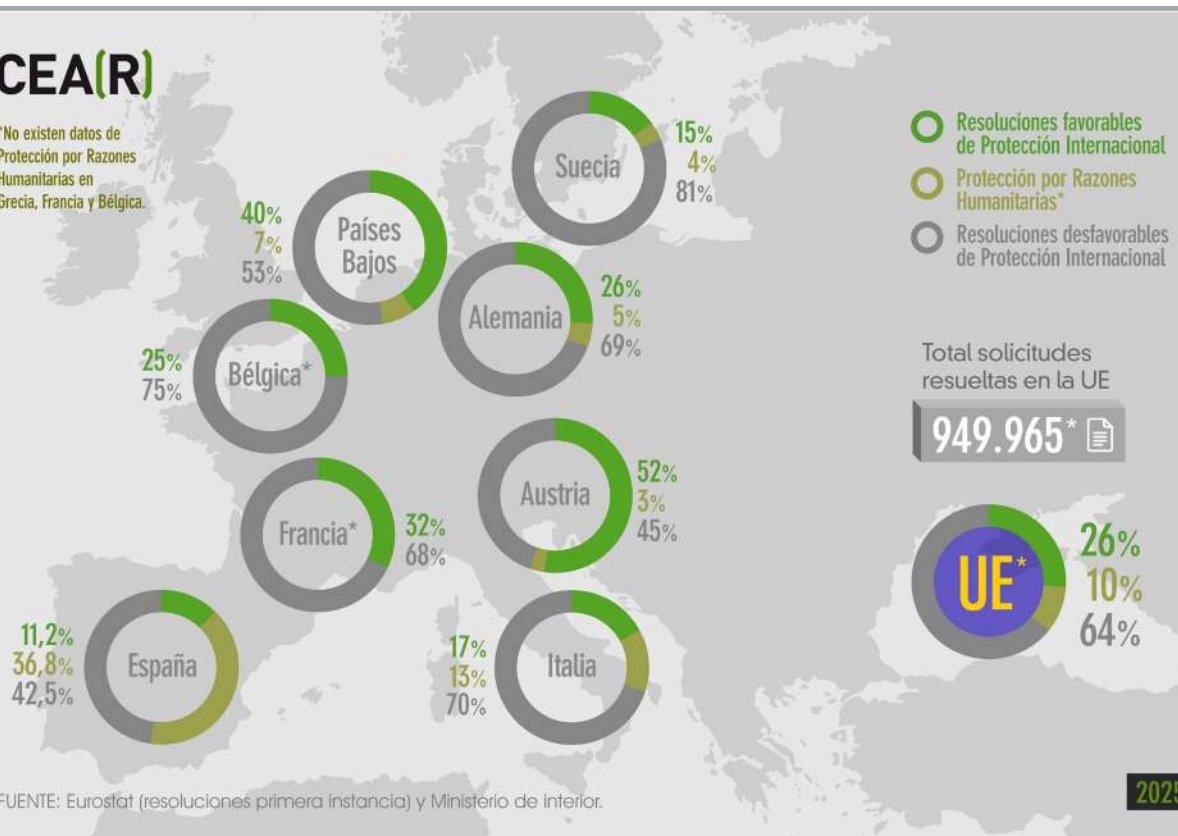
CEA(R)



(RESOLUCIONES FAVORABLES Y DESFAVORABLES EN LA UNIÓN EUROPEA)

CEA(R)

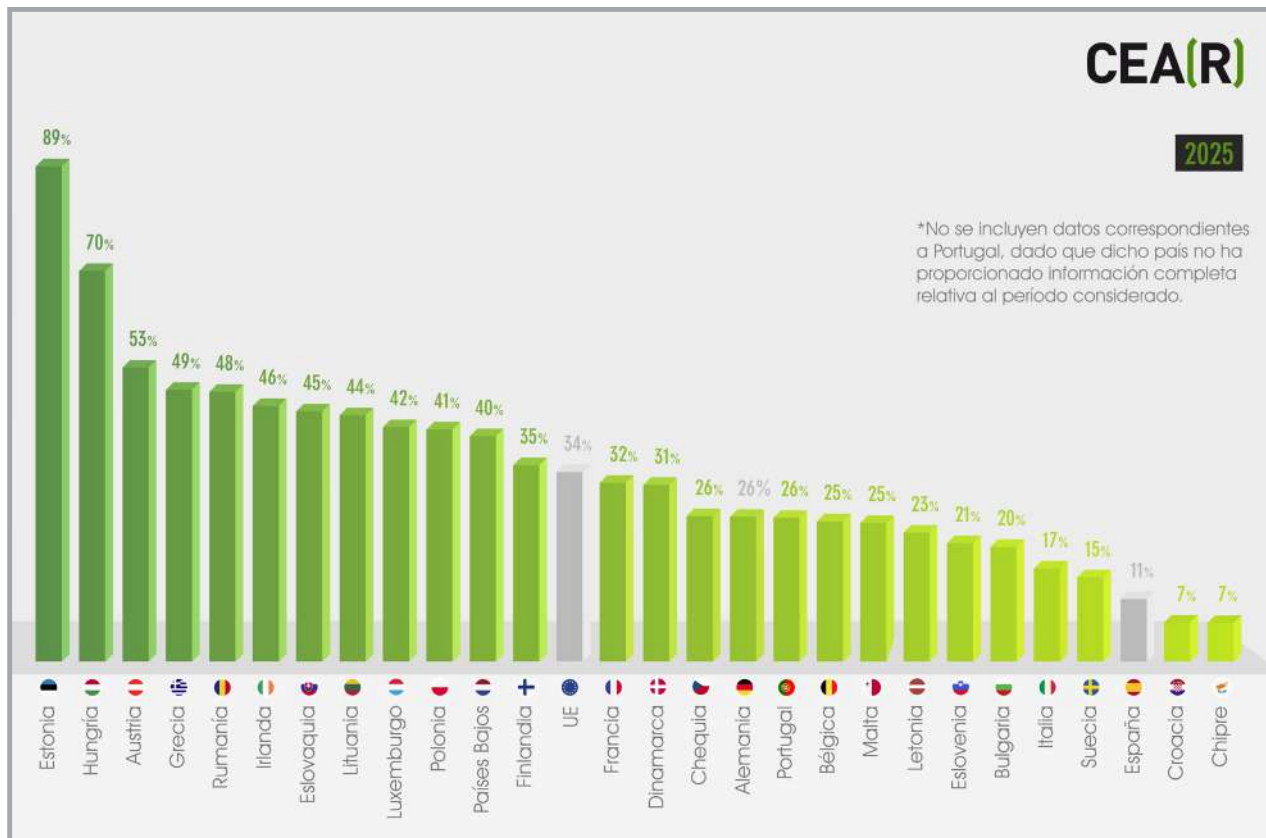
*No existen datos de Protección por Razones Humanitarias en Grecia, Francia y Bélgica.



FUENTE: Eurostat (resoluciones primera instancia) y Ministerio de interior.

2025

(RECONOCIMIENTO DE PROTECCIÓN INTERNACIONAL EN LA UNIÓN EUROPEA)



(SOLICITANTES DE ASILO POR PAÍS DE ORIGEN EN LA UNIÓN EUROPEA)

2025 FUENTE: Eurostat

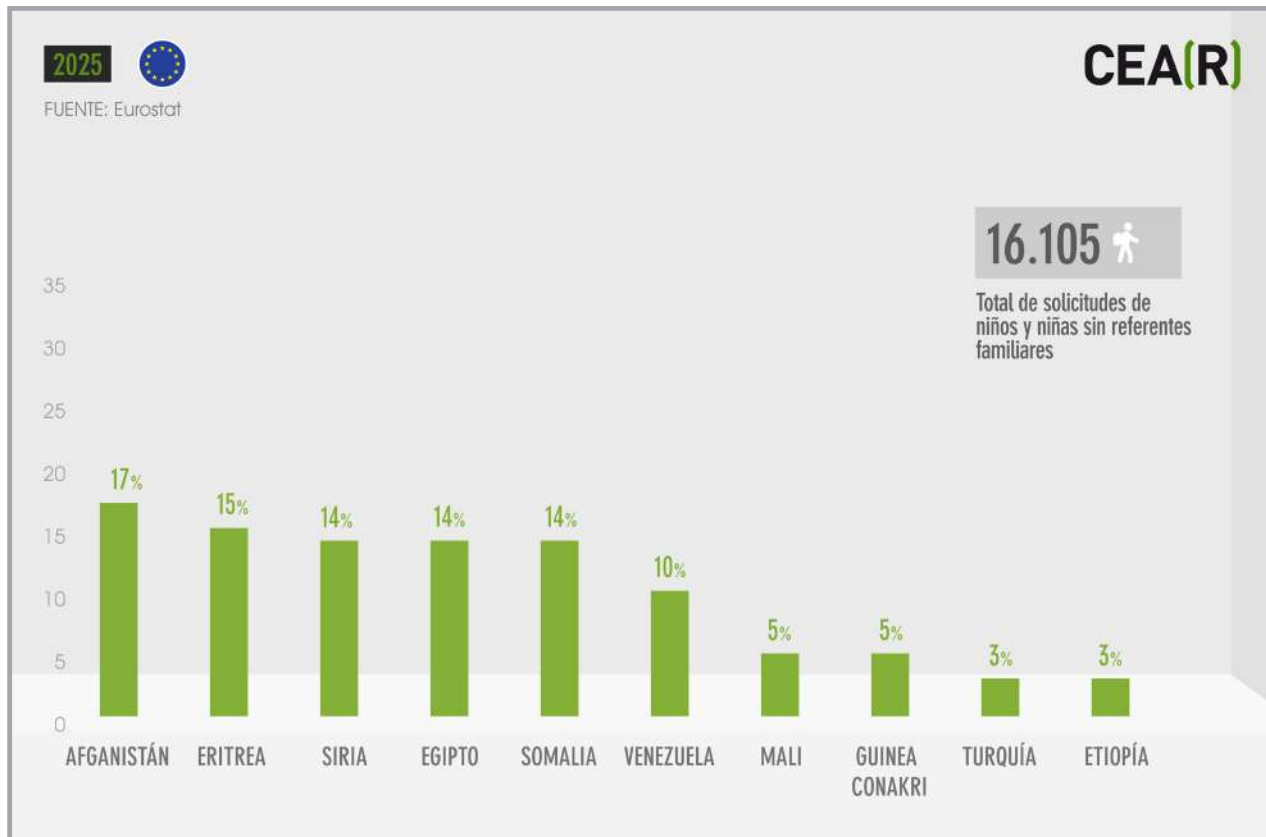
CEA(R)



TOTAL
SOLICITANTES
698.635

0 40.000 80.000 120.000 160.000 200.000

(SOLICITUDES DE ASILO DE NIÑOS Y NIÑAS SIN REFERENTES FAMILIARES EN LA UE)

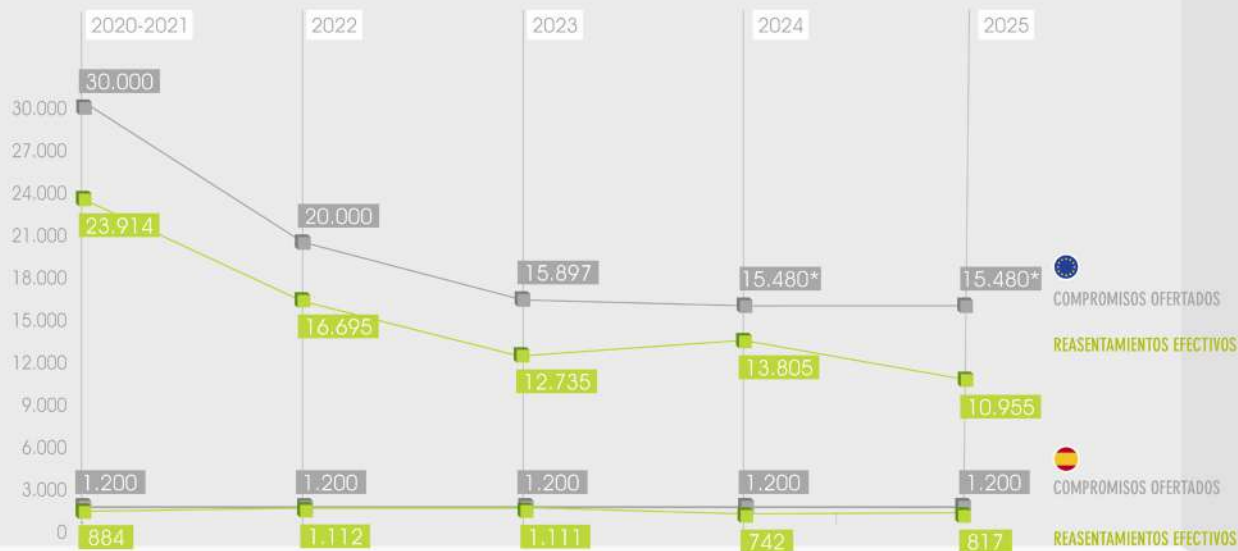


(REASENTAMIENTO EN ESPAÑA Y EN LA UNIÓN EUROPEA)

2025

CEA(R)

FUENTE: Eurostat



* El valor correspondiente a 2024 es una estimación. Se obtuvo dividiendo el compromiso bianual de reasentamiento 2024-2025 (30.960 personas).

(PERSONAS EN LA UE CON PROTECCIÓN TEMPORAL)

2025

CEA(R)

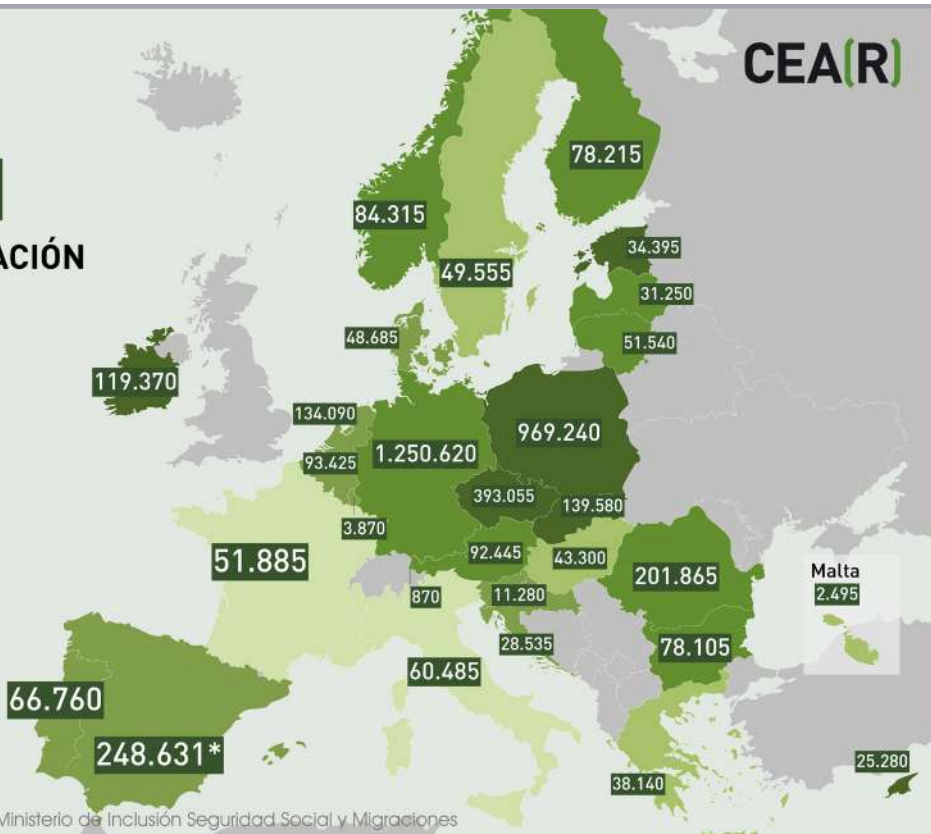
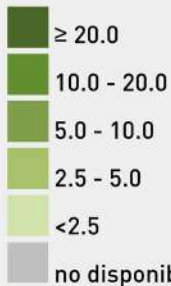
TOTAL EN UE

4.352.645 

RATIO POR POBLACIÓN
DE LA UE

9,7

Ratio por
1.000 personas



FUENTE: Eurostat, *para España: Ministerio de Inclusión Seguridad Social y Migraciones

Para más información entra en
[masquecifras.org](https://www.masquecifras.org)

CEA(R)

Comisión Española
de Ayuda al Refugiado

Financiado por:

