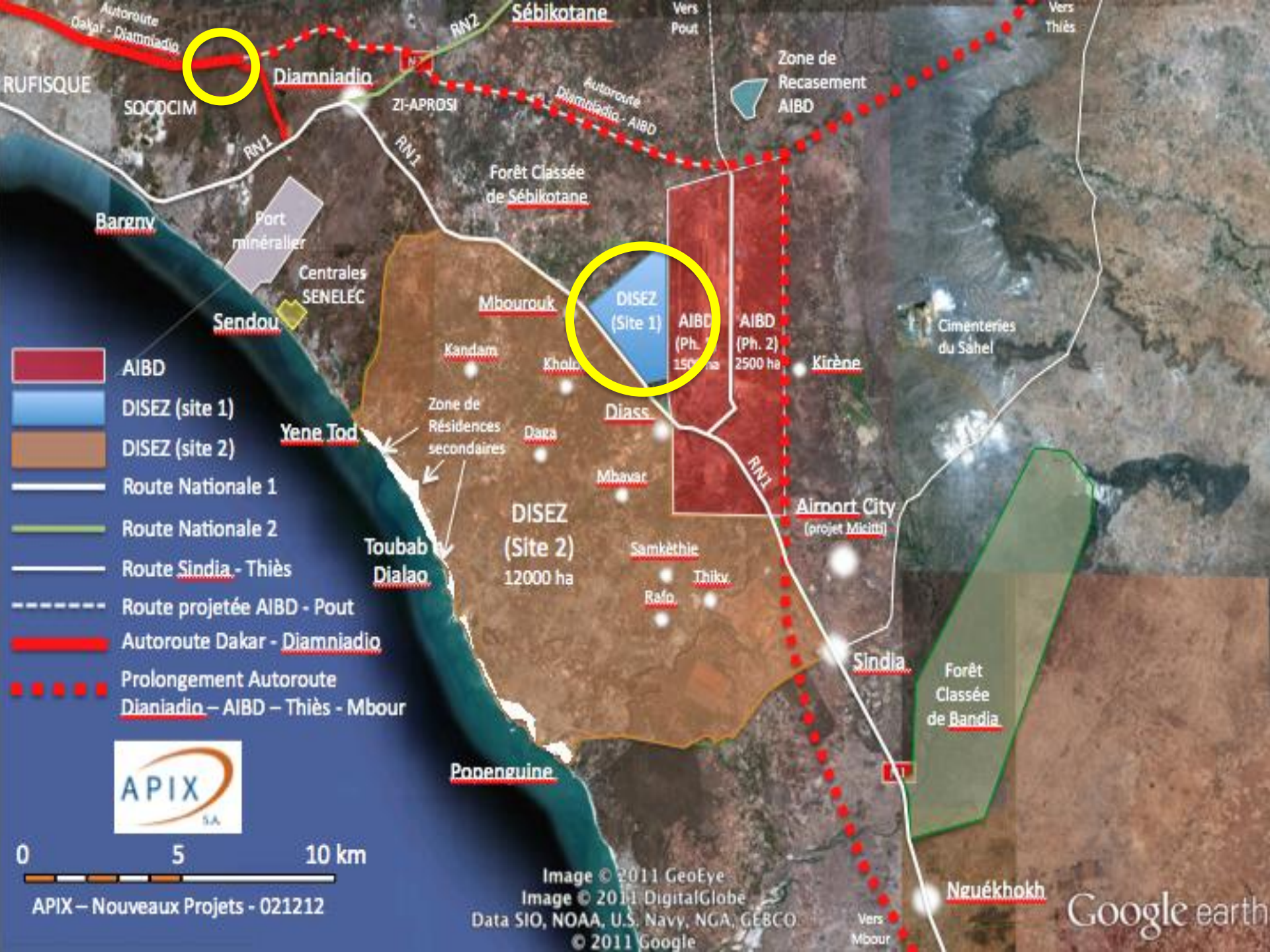


Opportunités d'affaires en zones industrielles

Las Palmas, 3 juin 2016

Par M. Amadou SANO
Directeur Marketing – APIX



- AIBD
- DISEZ (site 1)
- DISEZ (site 2)
- Route Nationale 1
- Route Nationale 2
- Route Sindia - Thiès
- Route projetée AIBD - Pout
- Autoroute Dakar - Diamniadio
- Prolongement Autoroute Diamniadio – AIBD – Thiès - Mbour



0 5 10 km

APIX – Nouveaux Projets - 021212

Image © 2011 GeoEye
 Image © 2011 DigitalGlobe
 Data SIO, NOAA, U.S. Navy, NGA, GEBCO
 © 2011 Google

Google earth

Plateforme industrielle Internationale de Diamniadio – P2I



Offre foncière

- ◆ **Superficie totale : 53 hectares**
- ◆ **Secteur d'activités : Industries légères**



Phase 1

- ◆ **Superficie: 13 hectares**
- ◆ **Types de produits :**
 - ❖ Bureaux de l'Administration (5200m²)
 - ❖ 5 Hangars clés en main + Bureaux (23815m²)
 - ❖ Terrains viabilisés (13 ha)

Phase 2

- ◆ **Superficie: 40 hectares**
- ◆ **Types de produits :**
 - ❖ Bureaux de l'Administration
 - ❖ **Habitations**
 - ❖ 19 Hangars clés en main + Bureaux
 - ❖ Terrains viabilisés (40 ha)

Offre foncière

◆ Attribution foncière

❖ Voie de cession : **Bail emphytéotique / Location**

❖ **Etapas préalables**

- Constitution et soumission du dossier d'agrément
- Validation du Comité d'agrément
- Validation et Signature du Ministre de l'Industrie

◆ Coûts de location (prix au m² par mois)

❖ **Hangars / Entrepôts : 2.000 FCFA (4\$ US)**

❖ **Bureaux : 2.500 FCFA (5\$ US)**

❖ **Terrains viabilisés : 80 FCFA (0.15\$ US)**

EVOLUTION DES CHANTIERS



— Bureaux —→



— Hangar Type B
2 700 m² —→



— Hangar Type A
7 200 m² —→





Electricité

Alimentation provisoire

- Réseau national
- ✓ Ligne HT : 30 KV
- ✓ Transformateur : 30 KV/400V – 630 kva
- ✓ Tarif industriel : 120 FCFA (0,183 €)

Alimentation à terme (Juin 2017)

- Réseau local (sur site)
- ✓ Puissance : 2X25 MW
- ✓ Transformateur : 225KV/30V
- ✓ Tarif : 60 FCFA (0,92 €)

Eau & Assainissement

- Accès : Réseau national
- ✓ Débit moyen : 84 m³/h
- ✓ Coût de référence : 900 FCFA 51,37 €)
- ✓ Coût subventionné (à terme) : 365 FCFA (0,56 €)

- Disponibilité : Fin décembre 2015

Télécommunications

Accès : Réseau de fibre optique national

- Caractéristiques générales
 - ✓ Type : câble tubulaire G652D
 - ✓ Nombre de paires : 12 dont 4 disponibles

- Débit moyen / Pair : 150 Mbits/seconde

Facteur	Unité	Coût
Salaire moyen mensuel	Euro / mois	152,45
Eau (subventionnée)	Euro / m ³	0,56
Eau (prix de référence)	Euro / m ³	1,37
Electricité (subventionnée)	Euro/kWh	0,09
Location d'entrepôts / hangars	Euro / m ² / an	0,73
Location d'entrepôts / hangars	Euro / m ² / an	36,59
Location de bureaux	Euro / m ² / an	45,73

Champ 1 : Tout Export

Matériel & Marchandises

- ◆ Exonération de paiement de tous droits, redevance, prélèvement ou autres type d'impôts douaniers
- ◆ Droit d'admission en franchise de tous droits de douane et taxes fiscales et du droit d'exportation en dehors du territoire national
- ◆ Exonération de toute taxe douanière sur les véhicules utilitaires

◆ Impôts sur le revenu :

- ✦ exonération de l'impôt sur la société
- ✦ exonération de la CFCE
- ✦ exonération taxes ou tout autre impôts sur le revenu basé sur la distribution de dividendes aux actionnaires
- ◆ Exonération du paiement des impôts directs sur les revenus basés sur les loyers, les redevances et les intérêts perçus
- ◆ Exonération de la patente

- ◆ Exonération TVA si vente entre entreprises exonérées
- ◆ Obtention du certificat d'origine

Recrutement

- ◆ Possibilité de conclure à partir de la date d'agrément, des CDD pour une durée de 5 ans
- ◆ Liberté de recruter du personnel étranger sans limitation



Garanties

- ◆ Libre accès aux devises étrangères
- ◆ Protection des droits de propriété privée située dans la zone
- ◆ Garantie contre toute mesure de nationalisation, d'expropriation ou de réquisition sur toute l'étendue du territoire national





ENREGISTREMENT



DELIVRANCE
AGREMENTS



FORMALITES
AMNISTRATIVES



ABONNEMENT
RESEAUX



GUICHET UNIQUE



VISAS ET CARTES
DE RESIDENCE



SERVICES
INTERPRETARIAT



INCUBATION
D'ENTREPRISES



PERMIS ET
AUTORISATIONS

SENEGAL : POSITION GEOGRAPHIQUE STRATEGIQUE

