

Manual
línea de
diseño
Casa África

Introducción

En una época de creciente globalización y donde se impone la comunicación de masas, un país o todo un continente, como sucede en este caso, no puede ser ajeno a cómo se percibe en el exterior. Casa África tiene como objetivo principal acercar África a España. Se trata de dar a conocer el potencial del continente africano, de manera que nuestro vecino gane el merecido protagonismo en el imaginario común.

Con este fin, Casa África desarrolla actividades en los ámbitos cultural, político, social y económico. Una parte importante de este trabajo consiste en contrarrestar y compensar los estereotipos y las actitudes paternalistas, que limitan el continente africano a conflictos y pobreza, clichés con que asiduamente se presenta y relaciona su imagen en los medios de comunicación occidentales.

Además, Casa África pretende a través de su comunicación en general y su línea de diseño en particular crear una imagen positiva tanto de la propia institución como de África -un continente rico, plural y diverso-.

Se busca ante todo transmitir una imagen actual, diferenciadora y viva, a través de una estética vanguardista que represente e identifique tanto a África como a Casa África, utilizando como aglutinante el color. Con ello se pretende trabajar los siguientes conceptos: respeto, pluralismo, diversidad, frescura y riqueza (humana, social y cultural). En este sentido, se trata de una línea de diseño ecléctica que producirá un punto de inflexión entre el pasado y presente y entre la imagen existente y la deseada de África y Casa África y que pretende alejarse de complejos y estereotipos.

La identidad visual de una marca es el aspecto general de sus comunicaciones. El reconocimiento y la percepción de una marca (en este caso un continente y una institución) están muy influidos por su presentación visual. Una identidad visual eficaz se logra por el uso constante de la línea y el manual de diseño, ya que éstas son las herramientas que la regulan y dan soporte. Por eso el manual estipula las reglas y la fidelidad a ellas es fundamental para crear una identidad visual coherente y distintiva.

La línea de diseño, como se define en este manual, se basa en una serie de diseños desarrollados durante varios años por la diseñadora Ena Cardenal de la Nuez, que es la autora de este manual.

Liv Tralla

Jefa del Área de Relaciones e Imagen institucionales

Las Palmas de Gran Canaria, a 21 de febrero de 2011

Uso del manual

Los derechos sobre este manual, el contenido en su totalidad y las aplicaciones derivadas del mismo pertenecen a Casa África. La aplicación de la línea de diseño tiene que ser siempre aprobada de antemano por Casa África. Este manual no se puede pasar a terceros ni ser utilizado por terceros sin el permiso previo de Casa África.

Esta línea de diseño se usa sólo y exclusivamente en diseños relacionados con Casa África. Se aplica a los diseños que se definen dentro del marco de "Imagen Institucional". Aunque este manual sólo incluye ejemplos concretos de soportes impresos, la aplicación de los elementos característicos se extiende a todo tipo de soportes visuales, como señalización, formatos digitales, vídeo, etc. Por eso mismo queremos abrir la puerta a futuros anexos a este manual (por ejemplo la aplicación específica a soportes electrónicos), para que sea más completo en el futuro.

Además el manual puede ser útil para aquellos diseños puntuales o relacionados con eventos en particular (no definidos como "Imagen Institucional"), sirviendo como base para conocer la personalidad de la marca Casa África, de forma que los diseños mantengan la coherencia con la historia gráfica de la institución.

El manual se divide en tres apartados: 1) Elementos característicos de la línea de diseño, 2) Especificaciones técnicas de materiales impresos, 3) Descripción línea gráfica de soportes específicos

Elementos característicos de la línea de diseño 4

Uso del color e imágenes

/

Versión bitono/dos tintas

Versión Imagen blanco y negro combinada con color

Versión imagen original

Uso de tipografías

/

Aplicación a textos generales

Aplicación a textos + logotipo

Aplicación logotipo Casa África

Especificaciones técnicas de materiales impresos 17

Publicaciones institucionales

/

Formatos

Encuadernación

Papeles

Sobres

Otros impresos institucionales

/

Formatos

Manipulado

Papeles

Sobres

Descripción línea gráfica 28

Imagen Letras Africanas

Imagen Premios de Ensayo

Elementos característicos de la línea de diseño

Uso del color e imágenes

/

Versión bitono/dos tintas

Versión imagen blanco y negro combinada con color

Versión imagen original

Uso de tipografías

/

Aplicación a textos generales

Aplicación a textos + logotipo

Aplicación logotipo Casa África

Uso del color e imágenes

/

Versión bitono/dos tintas

Versión imagen blanco y negro combinada con color

Versión imagen original

Uso del color e imágenes

No existen unos colores corporativos de la Casa pero sí existe un uso determinado del color y de las imágenes. Dentro de este uso contemplamos varias posibilidades según el tipo de información y de imágenes de que dispongamos.

Versión bitono/dos tintas

Este uso del color y las imágenes es el preferente. Se utiliza en folletos e invitaciones generales, así como en el interior de la memoria.

Las imágenes se pasan a una tinta que se combina con otra diferente para el fondo (ejemplo 1).

Ejemplo 1. Portada folleto *Retrospectiva Ousmane Sembène*



Cabe la posibilidad de que esta combinación de colores sea en la misma gama (ejemplo 2).

Ejemplo 2. Dobles páginas de la *Memoria Casa África 2009*



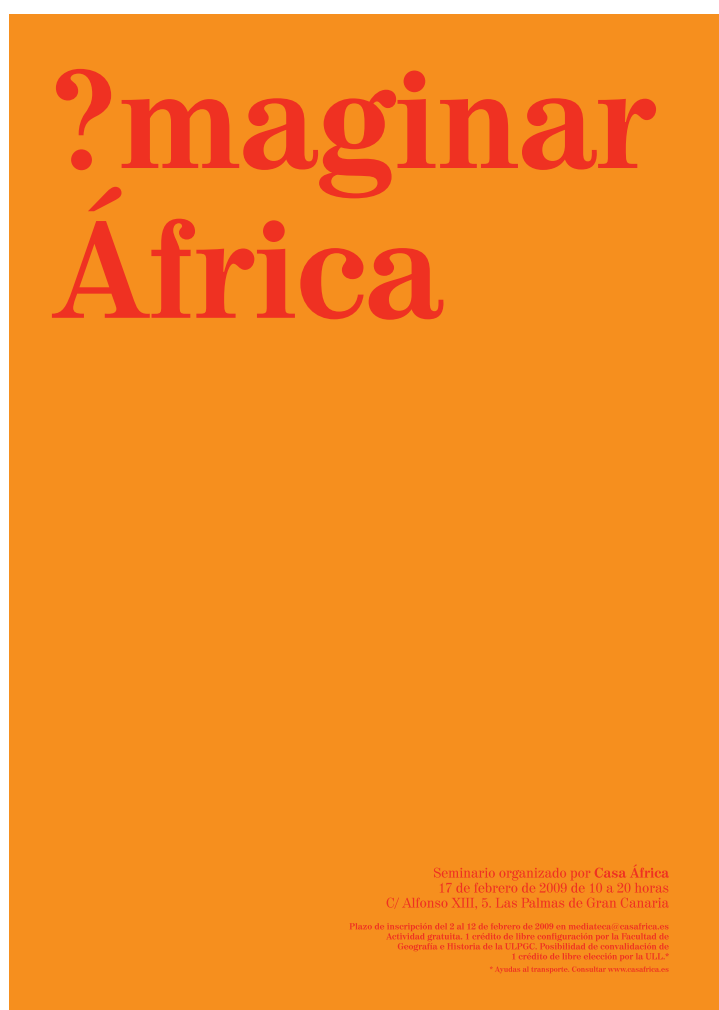
Titulares, textos, leyendas, pies de foto, logotipos etc aparecen en una de esas dos tintas elegidas (ejemplo 3). Los logotipos aparecen sin matices, deben interpretarse a una sola tinta.

Ejemplo 3. Portada y contra de la octavilla *El arquitecto de Tombuctú*



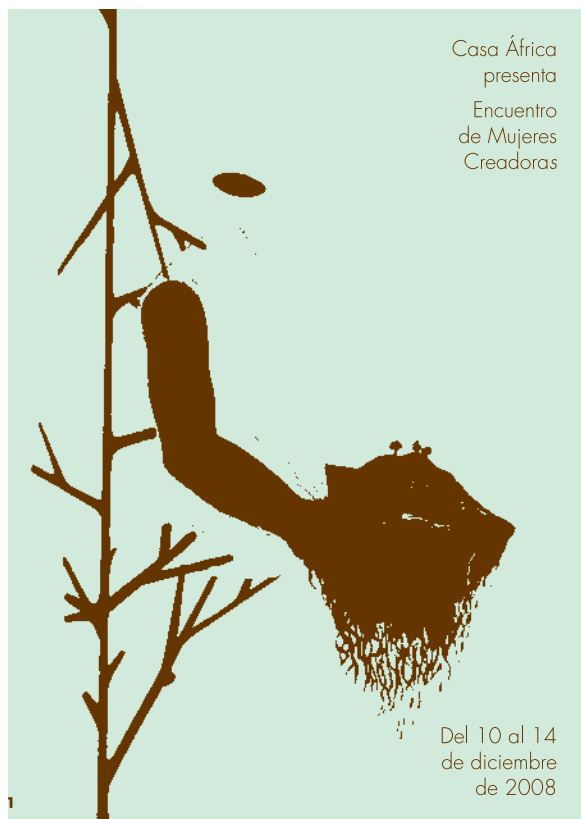
En cada elemento de diseño se combinan dos colores, dos tintas planas, estemos utilizando una imagen o se trate de un diseño tipográfico (ejemplo 4).

Ejemplo 4. Portada octavilla *Imaginar África*



Preferentemente uno de los colores sería el del propio papel (en la gama de los papeles Fedrigoni Sirio, Pop Set o Artesa) imprimiendo el otro color por medio de una tinta plana sobre él (ejemplo 5).

Ejemplo 5. Portada programa *Encuentro de Mujeres Creadoras*



También existe la posibilidad de que se impriman ambos colores, por tintas planas, sobre un fondo blanco roto o crema (ejemplo 6). Esta última opción nos permite utilizar un tercer color. Se utilizarán papeles del tipo Freelifelife Vellum White, Freelifelife Vellum Cream o Acoprint Edición 1.2.

Los ejemplos que adjuntamos también sirven como referencia del tipo de combinación de color que buscamos, son combinaciones que huyen de lo fácil, de lo convencional y buscan el contraste.

Ejemplo 6. Portada díptico *Día del Libro*



Versión imagen blanco y negro combinada con color

Este uso del color y las imágenes se utiliza en el folleto institucional, así como en el interior del libro institucional.

Se trata de combinar imágenes en tinta negra con marcos y masas de color, el fondo del papel debe ser blanco roto o crema, por lo que se recomienda utilizar papeles del tipo Freelifte Vellum White, Freelifte Vellum Cream o Acoprint Edición 1.2. Los marcos pueden tener diferentes grosores y pueden aparecer alrededor de las imágenes o enmarcando el elemento de diseño.

A continuación se proponen algunos ejemplos:

Díptico institucional, exterior e interior desplegados

Horarios

Atención al público
De lunes a viernes, de 09.00 a 18.00 horas.

Exposiciones
De lunes a viernes, de 10.00 a 20.00 horas.
Se organizan visitas guiadas gratuitas previa solicitud (máximo 15 personas).

Medioteca
De lunes a jueves, de 10.00 a 18.00 horas. Viernes, de 10.00 a 14.00 horas.
Julio y septiembre, de lunes a viernes, de 10.00 a 14.00 horas.
Los usuarios podrán acceder al fondo bibliográfico de Casa África mediante una cita previa, que se podrá solicitar por teléfono (928 432 800) o enviando un correo electrónico a mediateca@casafrika.es.

Horario de verano
En agosto Casa África permanece cerrada al público.



CASA ÁFRICA

ALFONSO XIII, 5
35003 LAS PALMAS DE GRAN CANARIA
ESPAÑA
T.F. +34 928 432 800
INFO@CASAFRICA.ES
WWW.CASAFRICA.ES

CASA ÁFRICA

Casa África
África y España, cada vez
más cerca
www.casafrika.es

Casa África es un instrumento de diplomacia pública de la política exterior española, dedicado a fomentar las relaciones entre África y España y a mejorar el conocimiento recíproco.

Objetivos de Casa África

Los objetivos de Casa África son:

- Acercar a la ciudadanía española una imagen de África más ajustada a la realidad, incidiendo en aspectos positivos, combatiendo prejuicios y favoreciendo la participación africana.
- Promover el contacto entre las instituciones y sociedades africanas y sus potenciales contrapartes en España y actuar como portavoz de los intereses y las prioridades de los africanos en España y la Unión Europea.



Casa África, con sede en Las Palmas de Gran Canaria, realiza su programación en el marco del Plan África del Gobierno de España e impulsa la cooperación y las relaciones diplomáticas a través de programas conjuntos de carácter político, económico, cultural, académico y social.

Casa África trabaja para que el continente africano sea entendido como lo que realmente es: un continente que se enfrenta al gran desafío, pero también ofrece y cuenta con un gran potencial y está lleno de riqueza y oportunidades. Con este fin realiza una amplia programación que incluye actividades culturales abiertas al público.



África Vive es una iniciativa promovida por Casa África para celebrar el Día de África, 25 de mayo. Se desarrolla durante varias meses en gran parte de España con actividades culturales, políticas, económicas, sociales y deportivas.



Publicaciones de Casa África

Casa África publica las líneas editoriales denominadas *Colección de Ensayo Casa África*, *Colección de Literatura Casa África* y *Colección de Historia y Política Casa África* con el fin de dar a conocer las reflexiones de pensadores, escritores y teóricos africanos y africanistas.

Las publicaciones institucionales de Casa África reflejan el trabajo y el funcionamiento diario de la institución e incluyen entre otros el libro institucional, las memorias de actividades y los catálogos de las exposiciones de Casa África.
www.casafrika.es/publicaciones

Premios de Casa África

Casa África convoca anualmente los *Premios de Ensayo Casa África*, una muestra de nuestra voluntad de acercar el continente africano a la sociedad española. Además Casa África concede premios para nuevos creadores africanos en el Festival de Cine Africano de Tarifa, en el Festival Panafricano de Cine y Televisión de Ouagadougou y en la Bienal de Bamako de fotografía y otros festivales.
www.casafrika.es/premios

Mediateca online Casa África

Es un centro documental y multimedia especializado en temática africana y fuente de recursos para los investigadores, expertos y público en general. A través de su catálogo online y un portal multimedia se puede tener acceso al material digital de los fondos de la Mediateca online Casa África. Además cuenta con servicio de internet y canales de televisión africanos.
www.casafrika.es/mediateca

E-Newsletter de Casa África

El boletín electrónico de Casa África ofrece información sobre las actividades y noticias de Casa África, vía correo electrónico, a todos los interesados.
www.casafrika.es/newsletter

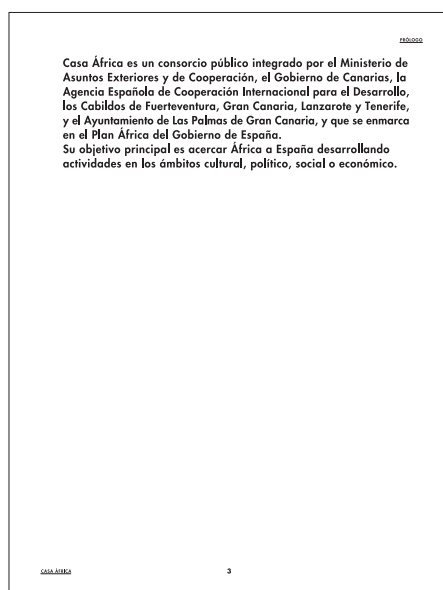
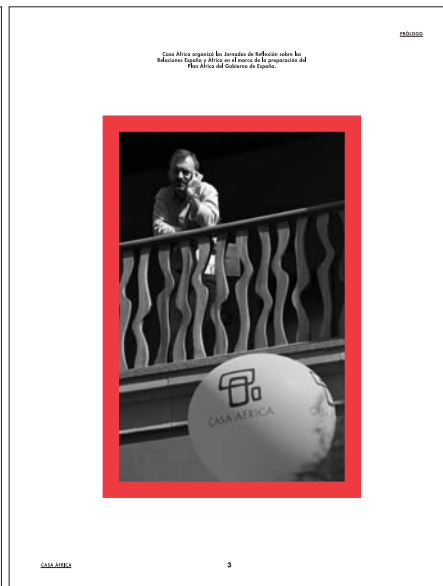
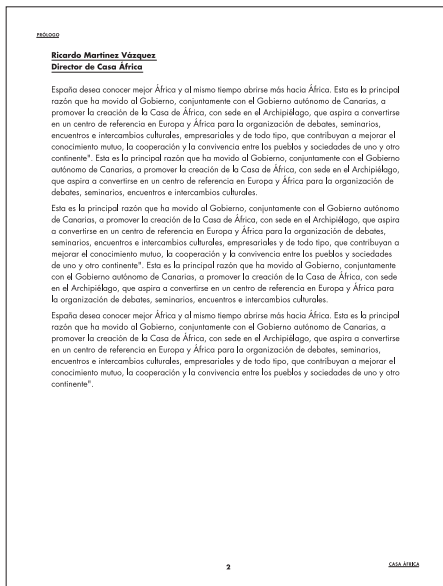
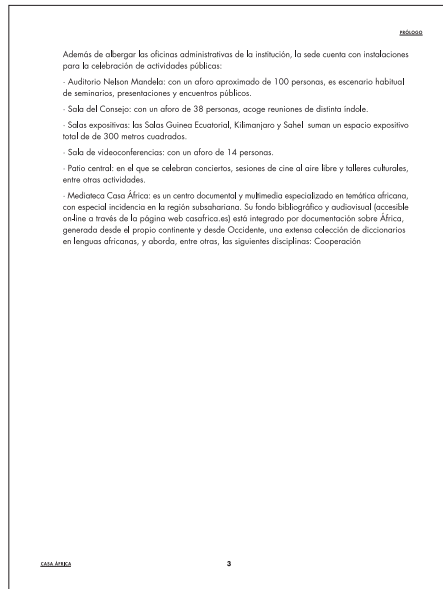
Comunicados de prensa para periodistas

Casa África ofrece a los medios de comunicación la posibilidad de recibir comunicados de prensa por correo electrónico. Inscripción:
www.casafrika.es/registroperiodistas

Consortio Casa África

En el Consorcio Casa África participan el Ministerio de Asuntos Exteriores y de Cooperación, el Gobierno de Canarias, la Agencia Española de Cooperación Internacional para el Desarrollo y el Ayuntamiento de Las Palmas de Gran Canaria. Casa África cuenta con tres órganos de gobierno, Consejo Rector, Comisión Delegada y Director General y tres órganos consultivos, Consejo Diplomático, Consejo Asesor y Consejo Económico. La Presidencia de Honor corresponde a SMM los Reyes de España.



Dobles páginas del interior del *Libro institucional Casa África*

Versión imagen original (blanco y negro/color)

Este uso de las imágenes se utiliza en el interior del libro de la Casa y en el exterior de los folletos e invitaciones. Excepcionalmente y sólo cuando se trate de una imagen de gran calidad, tanto desde el punto de vista estético como de contenido, podremos utilizarla en su versión original (sea ésta blanco y negro o color).

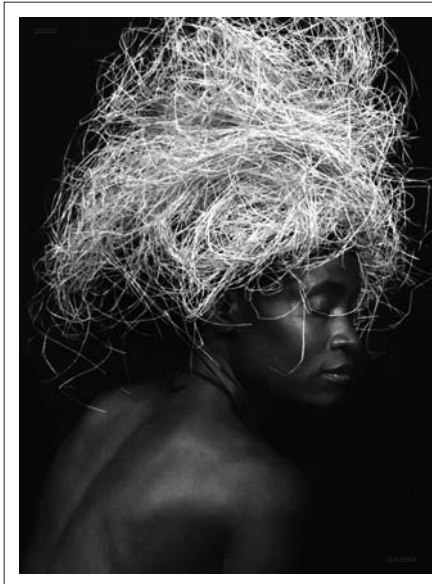
En este caso no combinaremos la imagen con colores, ella será la única protagonista. Podremos utilizar el marco como recordatorio (y éste podrá tener diferentes grosores) o utilizarla a sangre.

A continuación se proponen algunos ejemplos:

Invitación exposición *Singularidades*



Dobles páginas del interior del *Libro institucional Casa África*



INTRO

geográficos, mediante la constitución de redes de expertos y la puesta en marcha de proyectos que permitan una transferencia de conocimientos prácticos. Más allá de esta iniciativa, Casa África está nutriendo los fondos bibliográficos africanos de las universidades para que dispongan de material suficiente para desarrollar módulos académicos sobre el continente, tanto de tipo literario, como histórico, social, económico y político.

Departamento de Comunicación

El Departamento de Comunicación hace posible el cumplimiento de uno de los principales objetivos de Casa África: sensibilizar a la opinión pública española para que tenga una visión menos distorsionada de África, continente que se suele asociar únicamente a grandes crisis, a pobreza y a inmigración irregular. Para ello, este departamento da a conocer la actividad de la Casa en todos sus ámbitos de actuación, convirtiendo a la institución en espacio de encuentro entre ciudadanos africanos, españoles y europeos y en la principal fuente de información sobre África en España.

Este departamento tiene, entre otras, la función de asesorar a todas las áreas de Casa África en temas de comunicación, aportar ideas al Departamento de Programación y elaborar, dirigir y supervisar el contenido y la coherencia del material institucional (catálogos, libros, folletos, programas, memorias, vídeos y fotografías) y la edición del material promocional de Casa África y demás actividades como África Vive. Asimismo, colabora junto al Departamento de Programación los protocolos de comunicación necesarios para cada actividad.

Para alcanzar sus objetivos, el departamento tiene concretadas sus propias líneas de acción. Por un lado, la creación y el mantenimiento de una ambiciosa página web sobre África que incluya todo tipo de referencias y enlaces, además de una base de datos de personas e instituciones de interés en África, Europa y España. Se trata, en definitiva, de ofrecer a todo el que necesite información sobre África, ya sea propia o a través de una guía que remita a las fuentes adecuadas. La web cuenta también con una mediateca online muy completa para ofrecer a los españoles y a los africanos un servicio en el que podrán encontrar la literatura, la música y el cine que se hace en África o sobre África.

La segunda línea de acción propia del Departamento de Comunicación es dar a conocer, a través de los medios de comunicación, la realidad de África como un continente lleno de oportunidades y con un enorme potencial. No hay que olvidar que el objetivo principal de Casa África es acercar África a España, y qué mejor manera que a través de los medios de comunicación, auténticos generadores de opinión y divulgadores de conocimiento. La comunicación de todas las actividades de la Casa sirve no sólo para que la institución se convierta en un referente en las relaciones España-Africa, sino también para dar una imagen más adecuada y realista del continente, menos violenta y más positiva. Para alcanzar este objetivo, se mantiene una relación constante con los medios de comunicación y se facilita su labor de ofrecer a los ciudadanos una información veraz.

Casa África organiza los jornadas de reflexión sobre las relaciones España y África en el marco de la programación del Plan África del Gobierno de España.

CASA ÁFRICA



INTRO

Casa África tiene su sede en Las Palmas de Gran Canaria en un emblemático edificio erigido en 1946, que fue sometido a una cuidadosa rehabilitación con influencia africana. La ciudad de Las Palmas de Gran Canaria tiene una larga historia y una gran tradición vinculada a África, además de haber sido el puerto de base para la gran mayoría de los viajes marítimos americanos en otros tiempos. Hoy en día, cuenta con el aeropuerto español con mayor número de viajeros al año, después sólo de Madrid y Barcelona, y con el Puerto de La Luz, tan importante para el tráfico marítimo entre África y Europa.

Desde esta posición privilegiada, geográficamente africana, política y económicamente española y europea, Casa África promueve el Archipiélago de Canarias como punto de encuentro entre España, Europa, África y América Latina.

Canarias, Comunidad Autónoma de España y región ultraperiférica de la Unión Europea, tiene un compromiso especial con África. Por su proximidad geográfica, ha desarrollado históricamente relaciones económicas y de cooperación con los países más cercanos, estableciendo vínculos de amistad impulsados por el gobierno autónomo con el apoyo del Estado y de la UE. Estos vínculos han sido reforzados en los últimos años a través de proyectos de cooperación al desarrollo y la internacionalización de empresas canarias, entre otros.

A partir de su condición de región ultraperiférica de la UE, Canarias consolida un marco estable de cooperación con su entorno, sistematizando su acción en un Plan África propio y complementario del estatal y que es reflejo de la voluntad política de contribuir a crear un espacio de seguridad y prosperidad. Esta voluntad de las autoridades canarias de profundizar en sus relaciones con África ha influido especialmente en la decisión de ubicar la sede de Casa África en Canarias.

Casa África organiza los jornadas de reflexión sobre las relaciones España y África en el marco de la programación del Plan África del Gobierno de España.

CASA ÁFRICA



Uso de tipografías

/

Aplicación a textos generales

Aplicación a textos + logotipo

Aplicación a textos generales

Se recomienda el uso de la tipografía FUTURA BOOK, en todas las variantes que comprenda su familia, para los textos de uso institucional. En el caso de material impreso general se podrá alternar su uso con diseños tipográficos. El lema va preferentemente en FUTURA BOOK.

La FUTURA BOOK es la fuente principal, resulta adecuada para texto corrido, también se recomienda el uso de la FUTURA LIGHT. Conviene restringir el uso de la FUTURA BOLD o HEAVY para titulares, ladillos, pies de foto y textos muy breves o de gran realce.

FUTURA BOOK

A B C D E F G H I J K L M N Ñ O P Q R S T U V W X Y Z

a b c d e f g h i j k l m n ñ o p q r s t u v w x y z

1 2 3 4 5 6 7 8 9 0

FUTURA LIGHT

A B C D E F G H I J K L M N Ñ O P Q R S T U V W X Y Z

a b c d e f g h i j k l m n ñ o p q r s t u v w x y z

1 2 3 4 5 6 7 8 9 0

FUTURA BOLD

A B C D E F G H I J K L M N Ñ O P Q R S T U V W X Y Z

a b c d e f g h i j k l m n ñ o p q r s t u v w x y z

1 2 3 4 5 6 7 8 9 0

FUTURA HEAVY

A B C D E F G H I J K L M N Ñ O P Q R S T U V W X Y Z

a b c d e f g h i j k l m n ñ o p q r s t u v w x y z

1 2 3 4 5 6 7 8 9 0

Aplicación a textos + logotipo

Se recomienda el uso de la tipografía FUTURA BOOK, en todos aquellos textos que puedan aparecer acompañando el logotipo Casa África: lema, datos de la Casa y definición de la Casa.

Aplicación a logotipo + datos de la Casa

Se proponen varios tipos de maquetación: en caja alta y baja para diferentes alineados.

FUTURA BOOK caja alta.

Alineado a la izquierda, centro y derecha.



CASA ÁFRICA

ALFONSO XIII, 5
35003 LAS PALMAS DE GRAN CANARIA
ESPAÑA
TEL.: 928 43 28 00
INFO@CASAFRICA.ES
WWW.CASAFRICA.ES



CASA ÁFRICA

ALFONSO XIII, 5
35003 LAS PALMAS DE GRAN CANARIA
ESPAÑA
TEL.: 928 43 28 00
INFO@CASAFRICA.ES
WWW.CASAFRICA.ES



CASA ÁFRICA

ALFONSO XIII, 5
35003 LAS PALMAS DE GRAN CANARIA
ESPAÑA
TEL.: 928 43 28 00
INFO@CASAFRICA.ES
WWW.CASAFRICA.ES

FUTURA BOOK caja baja.

Alineado a la izquierda, centro y derecha.



CASA ÁFRICA

Alfonso XIII, 5
35003 Las Palmas de Gran Canaria
España
Tel.: 34 928 43 28 00
info@casafrica.es www.casafrica.es



CASA ÁFRICA

Alfonso XIII, 5
35003 Las Palmas de Gran Canaria
España
Tel.: 34 928 43 28 00
info@casafrica.es www.casafrica.es



CASA ÁFRICA

Alfonso XIII, 5
35003 Las Palmas de Gran Canaria
España
Tel.: 34 928 43 28 00
info@casafrica.es www.casafrica.es

Aplicación a logotipo + definición de la Casa

Se proponen varios tipos de maquetación: en caja baja para diferentes alineados.

FUTURA BOOK caja baja. Alineado a la izquierda.



Casa África es un instrumento de la política exterior española, dedicado a fomentar las relaciones entre África y España y a mejorar el conocimiento mutuo entre ambas. Con esos fines, Casa África impulsa la cooperación y las relaciones duraderas a través de actividades y programas conjuntos de carácter político, económico, cultural, académico y social.

Alfonso XIII, 5 35003 Las Palmas de Gran Canaria Telf.: 34 928 432 800 info@casaffrica.es www.casaffrica.es

FUTURA BOOK caja baja. Alineado al centro.



Casa África es un instrumento de la política exterior española, dedicado a fomentar las relaciones entre África y España y a mejorar el conocimiento mutuo entre ambas. Con esos fines, Casa África impulsa la cooperación y las relaciones duraderas a través de actividades y programas conjuntos de carácter político, económico, cultural, académico y social.

Alfonso XIII, 5 35003 Las Palmas de Gran Canaria Telf.: 34 928 432 800 info@casaffrica.es www.casaffrica.es

FUTURA BOOK caja baja. Alineado a la derecha.



Casa África es un instrumento de la política exterior española, dedicado a fomentar las relaciones entre África y España y a mejorar el conocimiento mutuo entre ambas. Con esos fines, Casa África impulsa la cooperación y las relaciones duraderas a través de actividades y programas conjuntos de carácter político, económico, cultural, académico y social.

Alfonso XIII, 5 35003 Las Palmas de Gran Canaria Telf.: 34 928 432 800 info@casaffrica.es www.casaffrica.es

Aplicación a logotipo + definición de la Casa + lema

Se proponen varios tipos de maquetación: el lema en caja alta, la definición en caja baja para diferentes alineados.

FUTURA BOOK. Lema caja alta. Definición caja baja. Alineado a la izquierda.



CASA ÁFRICA

ÁFRICA Y ESPAÑA, CADA VEZ MÁS CERCA

Casa África es un instrumento de la política exterior española, dedicado a fomentar las relaciones entre África y España y a mejorar el conocimiento mutuo entre ambas. Con esos fines, Casa África impulsa la cooperación y las relaciones duraderas a través de actividades y programas conjuntos de carácter político, económico, cultural, académico y social.

Alfonso XIII, 5 35003 Las Palmas de Gran Canaria Telf.: 34 928 432 800 info@casaffrica.es www.casaffrica.es

FUTURA BOOK. Lema caja alta. Definición caja baja. Alineado a la izquierda.



CASA ÁFRICA

ÁFRICA Y ESPAÑA, CADA VEZ MÁS CERCA

Casa África es un instrumento de la política exterior española, dedicado a fomentar las relaciones entre África y España y a mejorar el conocimiento mutuo entre ambas. Con esos fines, Casa África impulsa la cooperación y las relaciones duraderas a través de actividades y programas conjuntos de carácter político, económico, cultural, académico y social.

Alfonso XIII, 5 35003 Las Palmas de Gran Canaria Telf.: 34 928 432 800 info@casaffrica.es www.casaffrica.es

FUTURA BOOK. Lema caja alta. Definición caja baja. Alineado a la izquierda.



CASA ÁFRICA

ÁFRICA Y ESPAÑA, CADA VEZ MÁS CERCA

Casa África es un instrumento de la política exterior española, dedicado a fomentar las relaciones entre África y España y a mejorar el conocimiento mutuo entre ambas. Con esos fines, Casa África impulsa la cooperación y las relaciones duraderas a través de actividades y programas conjuntos de carácter político, económico, cultural, académico y social.

Alfonso XIII, 5 35003 Las Palmas de Gran Canaria Telf.: 34 928 432 800 info@casaffrica.es www.casaffrica.es

Aplicación logotipo Casa África

Especificaciones técnicas de materiales impresos

Publicaciones institucionales

/

Formatos

Encuadernación

Papeles

Sobres

Otros impresos institucionales

/

Formatos

Manipulado

Papeles

Sobres

Publicaciones institucionales

/

Formatos

Encuadernación

Papeles

Sobres

Se establecen unas especificaciones técnicas para aquellos materiales impresos cuyo fin sea transmitir información de carácter institucional de Casa África.

Estos materiales son: Publicaciones institucionales y Otros impresos institucionales.

Se establecen unos formatos, tipo de manipulado y encuadernación, papeles y sobres que se detallan a continuación para cada elemento.

Publicaciones institucionales

Formato

Modelo A

195 x 255 mm.

Modelo B

162,5 x 230 mm.

Encuadernación

Memoria Casa África: Wire-o plata.

Otras publicaciones: tapa dura, rústica o grapado.

Papeles

Papel en cubierta

Memoria Casa África: Cubierta tipo carton de bigris de 3,5 mm o papeles especiales o texturados del tipo Sirio, Nettuno, Freelifelife, Munken de 290 grs contracolados entre si. La cubierta tiene que alcanzar un gramaje de 500 grs mínimo.

Otras publicaciones: se utilizará el mismo tipo de papel pero no hay un mínimo en gramaje.

Papel interior

Memoria Casa África: Si se quiere utilizar papel blanco, este será de un tono blanco roto o crema y de la gama de papeles especiales o texturados. Por ejemplo: Freelifelife Vellum White, Freelifelife Vellum Cream, Renovaprint, Acoprint Edicioni 1.2. Si se quiere utilizar papel de color, este será en la gama de los Fedrigroni Sirio, Pop Set o Artesa. En ambos casos el gramaje será de 170 grs.

Otras publicaciones: se utilizará el mismo tipo de papel pero no hay un mínimo en gramaje.

Sobres

Para los envíos por correo se utilizarán sobres transparentes, dependiendo del formato se utilizarán:

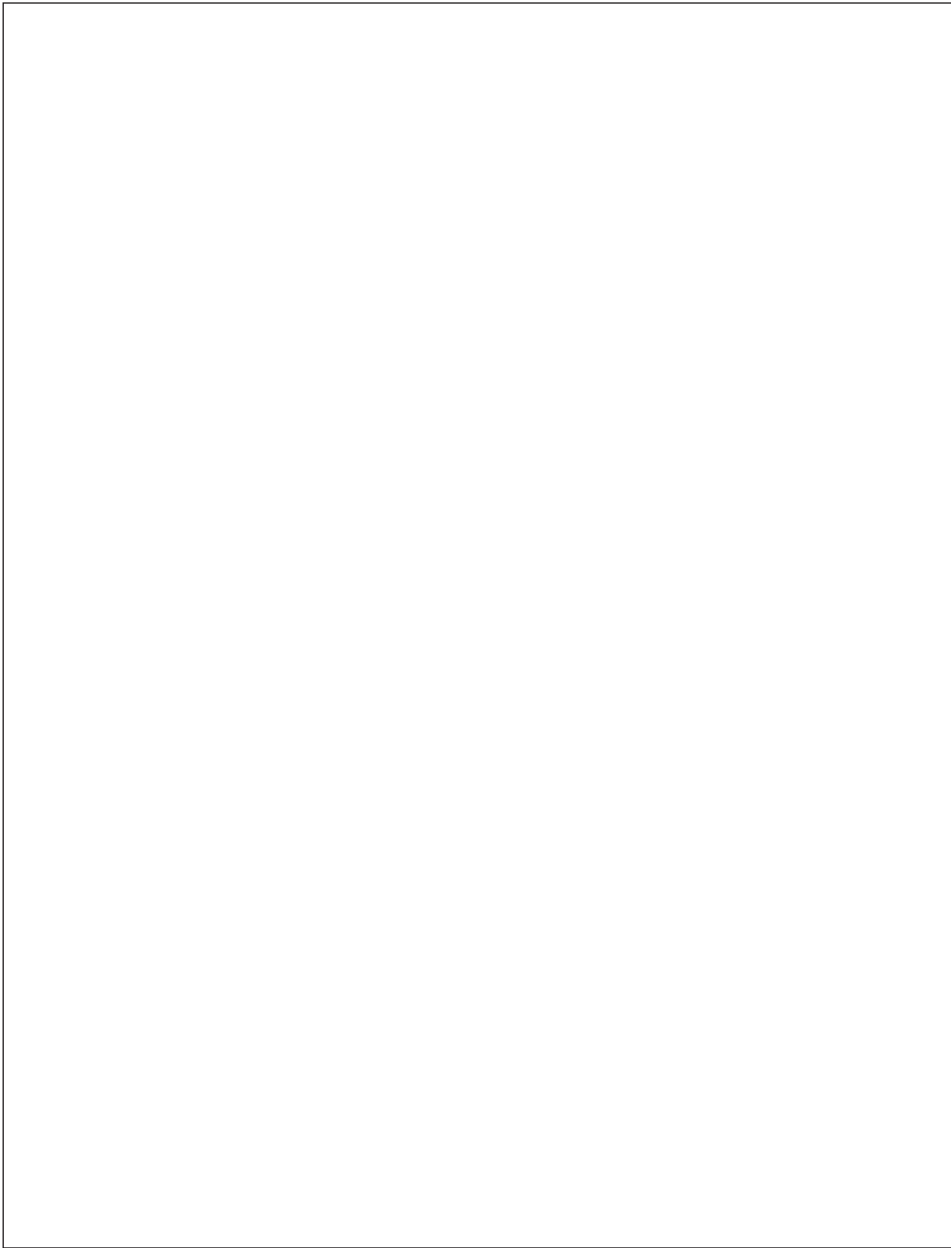
Modelo A

Sobre de 200 x 300 mm.

Modelo B

Sobre de 180 x 250 mm.

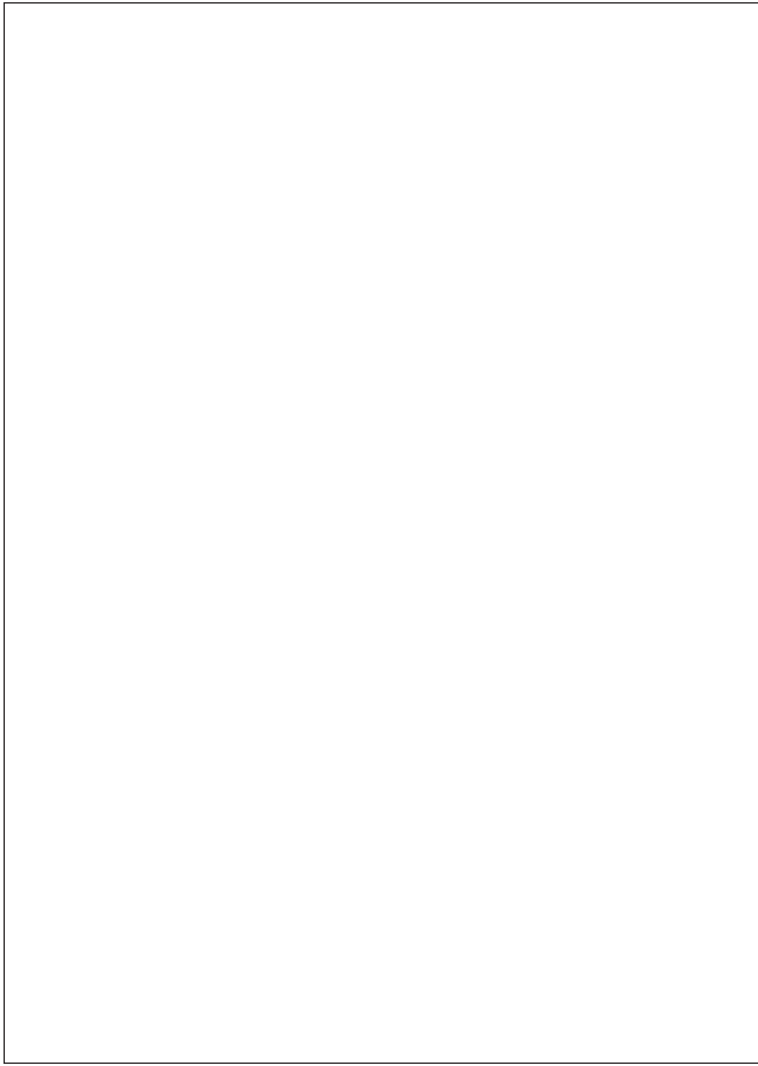
Modelo A



255

195

Modelo B



230

162,5

Otros impresos institucionales

/

Formatos

Manipulado

Papeles

Sobres

Otros impresos institucionales

Formato/Manipulado

En función de la cantidad de información que tengamos que incluir se podrán utilizar los siguientes formatos A, B, C y D. Se contempla la posibilidad de formatos excepcionales cuando el uso lo requiera.

Modelo A
195 x 255 mm.

Modelo B
162,5 x 230 mm.

Modelo C
115 x 165 mm.

Todos los modelos son susceptibles de ser utilizados como: tarjetón, octavilla, despleables (dípticos, trípticos, cuatrípticos, poster) y folleto a caballete.

Papeles

Si se quiere utilizar papel blanco, este será de un tono blanco roto o crema y de la gama de papeles especiales o texturados. Por ejemplo: Freelifelife Vellum White, Freelifelife Vellum Cream o Acoprint Edición 1.2. Si se quiere utilizar papel de color, este será en la gama de los Fedrigroni Sirio, Pop Set o Artesa.

Los gramajes a utilizar dependerán del formato:

Tarjetón
Mínimo 250 grs.

Octavilla
Mínimo 250 grs.

Desplegables
Mínimo 80 grs para poster, 215 grs para dípticos, 170 grs para trípticos y cuatrípticos.

Folletos a caballete
Mínimo 80 grs.

Sobres

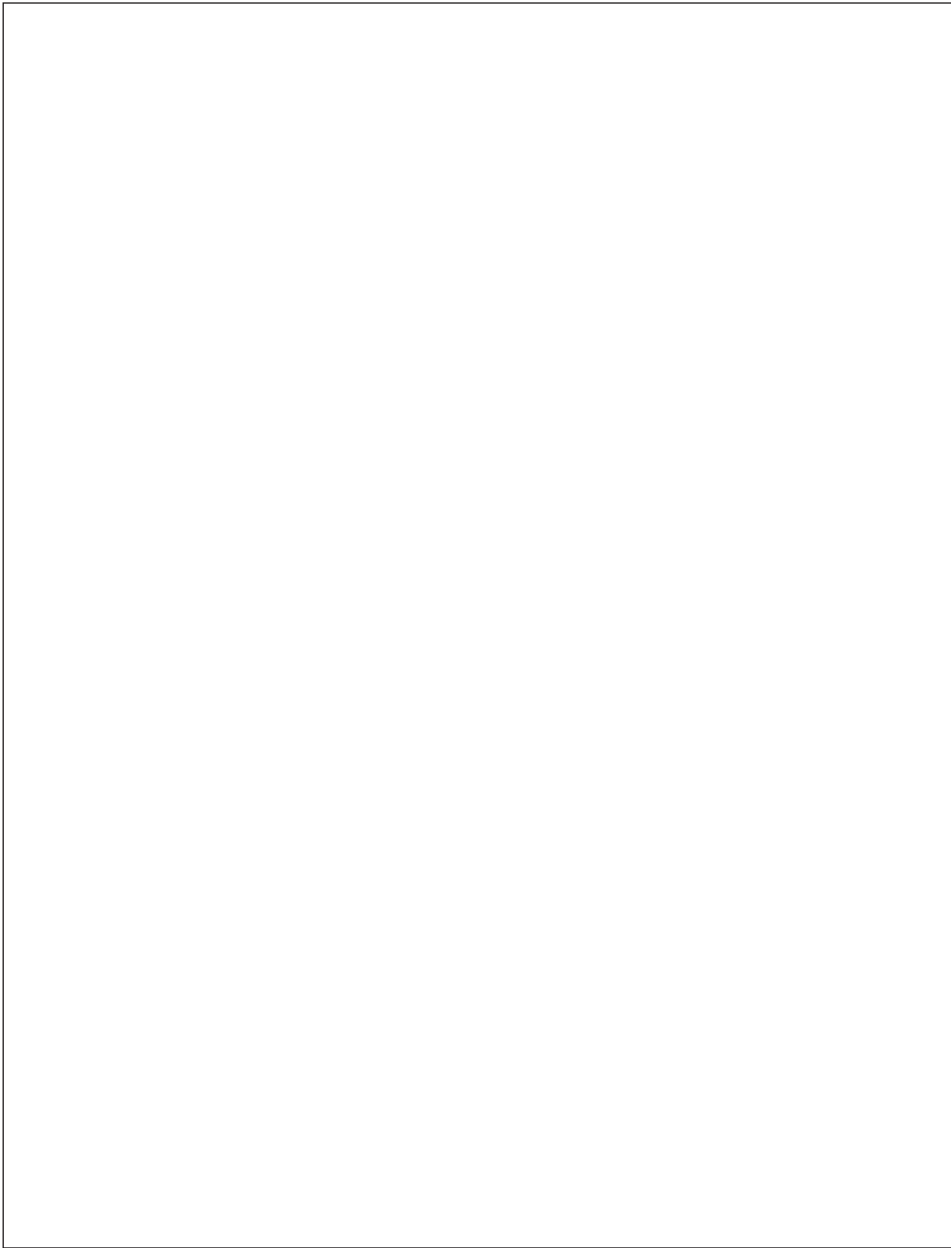
Para los envíos por correo se utilizarán sobres transparentes, dependiendo del formato se utilizarán:

Modelo A
Sobre de 200 x 300 mm.

Modelo B
Sobre de 180 x 250 mm.

Modelo C
Sobre de 120 x 180 mm.

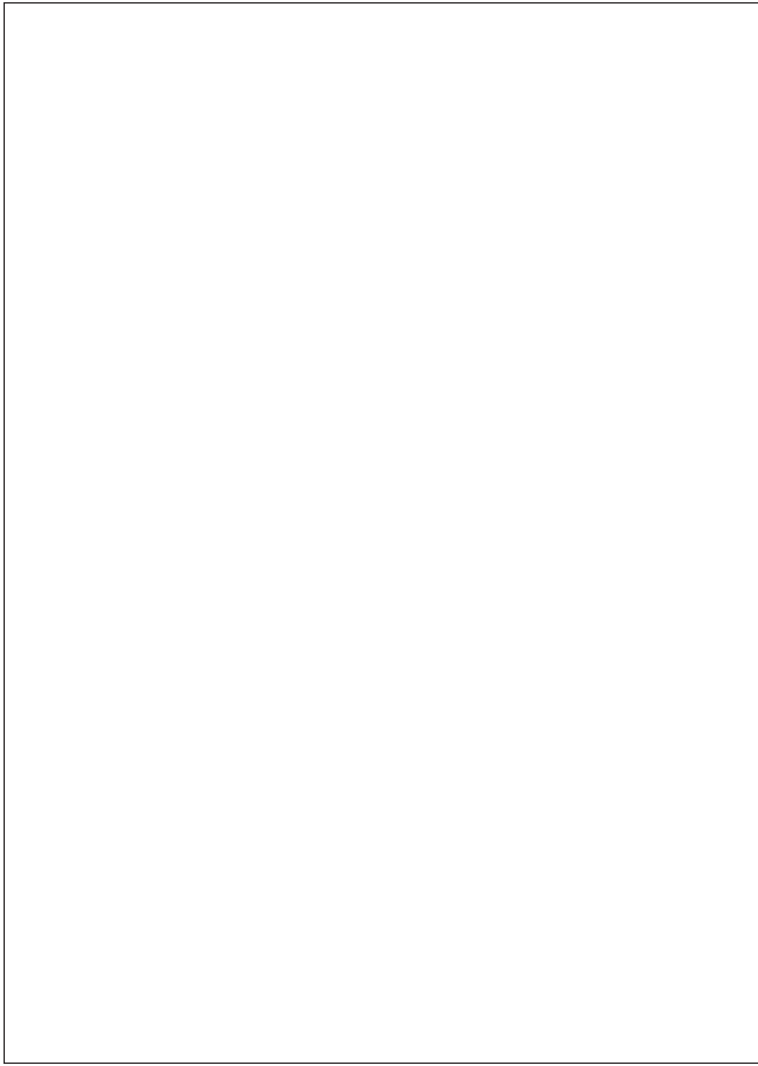
Modelo A



255

195

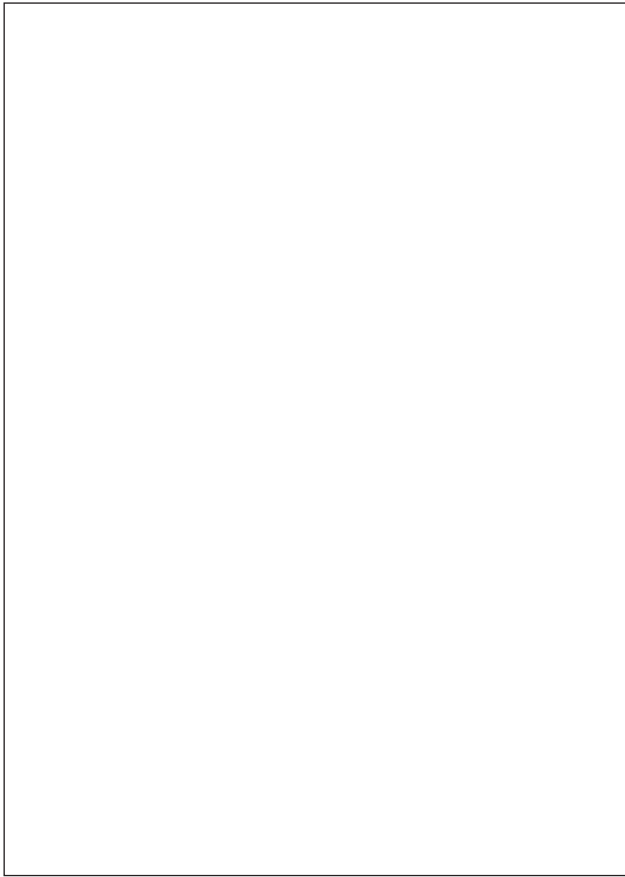
Modelo B



230

162,5

Modelo C



165

115

Descripción línea gráfica de soportes específicos

Imagen Letras Africanas

Imagen Premios de Ensayo

Imagen Letras Africanas

Imagen Letras Africanas

La imagen gráfica de Letras Africanas se define a través de un diseño tipográfico que funciona como un logotipo. Dentro de un texto en el que se define el proyecto aparecen las letras que conforman Letras Africanas.

El texto principal aparece en tipografía Bodoni, las letras que conforman Letras Africanas aparecen en un cuerpo mucho mayor y en Bodoni Poster Italic.

Este texto ha ido variando a lo largo del tiempo y admite más variaciones en el futuro, lo importante es mantener el ritmo de las letras para que se vuelva a formar el logotipo de Letras Africanas de una manera legible.

Letras Africanas es un proy**e**cto que nace con
 el objetivo de acercar las principales voces de la litera**t**ura _____ Bodoni
 africana contempo**r**ánea al público español. El acceso del
 lector español a esa ingente y riquísim**a** producción literaria
 es muy limitado, por razones que tienen que ver con **S**u
 tr**A**ducción y su escasa implantación en el mercado del libro
 en nuestro país. Casa Á**f**rica quiere cont**r**ibuir a remediar
 esa carenc**i**a desde una doble línea de a**c**tuación:
 facilitar la presencia en v**a**rias ciudades españolas de los
 escritores más destacados del conti**n**ente y promover la
 lectura de algun**a** de sus obras en las localidades
 visitadas por los autore**s**. _____ Bodoni Poster Italic

El logotipo de Letras Africanas aparece como protagonista de aquellos materiales impresos o digitales que vayamos a utilizar. Se imprimirá en un color plano, el mismo que se utilizará para el resto de textos y logotipos, para el fondo se elegirá otro.

Preferentemente uno de los colores sería el del propio papel (en la gama de los papeles Fedrigoni Sirio, Pop Set o Artesa) imprimiendo el otro color por medio de una tinta plana sobre él. También existe la posibilidad de que se impriman ambos colores, por tintas planas, sobre un fondo blanco roto o crema. En este caso se utilizarán papeles del tipo Freelifte Vellum White, Freelifte Vellum Cream o Acoprint Edicióni 1.2.

A continuación se adjunta muestra del modelo de la octavilla que puede servir de base para la realización de distintos materiales impresos. También se adjuntan ejemplos del tipo de combinación de color que buscamos, son combinaciones que huyen de lo fácil, de lo convencional y buscan el contraste.

Portada y contra octavilla. Ejemplo de maquetación.

Se utilizará la tipografía Bodoni Poster Italic para resaltar textos importantes.

Se utilizará la tipografía Bodoni para el cuerpo de texto. Los textos van alineados al centro haciendo caja con el logotipo de Letras Africanas.

Logotipos a una tinta, sin matices.

Portadas octavillas. Ejemplos combinaciones de color.

Las tres portadas muestran el mismo texto que la maquetación principal, pero con diferentes paletas de color para el fondo y el texto. La primera es azul claro con texto negro y letras grandes azules. La segunda es amarillo con texto negro y letras grandes amarillas. La tercera es gris con texto negro y letras grandes grises.

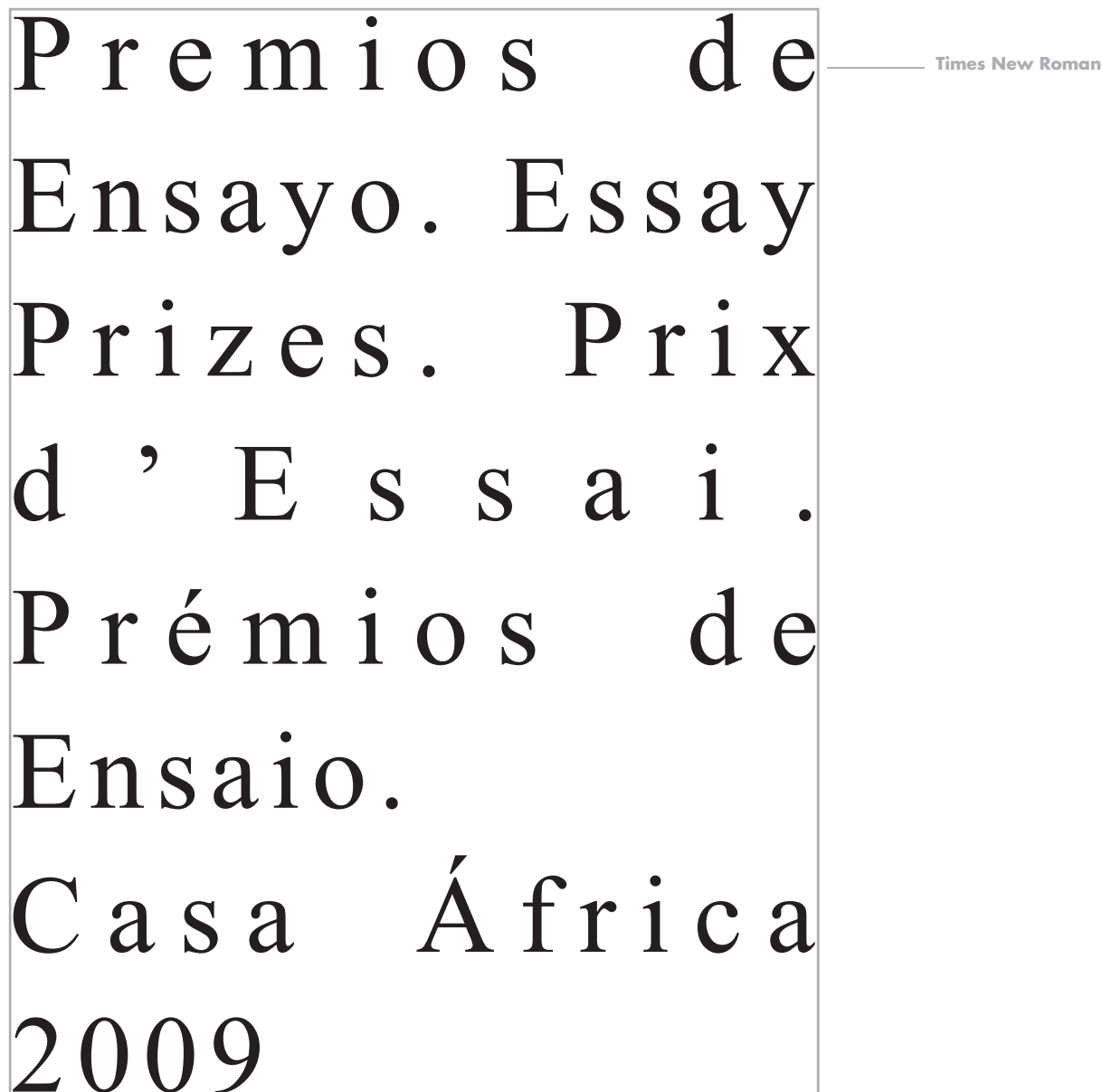
Imagen Premios de Ensayo

Imagen Premios de ensayo

La imagen gráfica de Premios de Ensayo se define a través de un diseño tipográfico que se puede adaptar según el soporte utilizado.

El texto Premios de ensayo/Casa África 2009 aparece en la tipografía Times New Roman escrito en castellano, inglés y francés justificado al ancho de la caja del soporte.

Este texto admite variaciones en el futuro, lo importante es jugar con el tamaño, espaciado e interlineado para que ocupe toda la superficie de la caja.

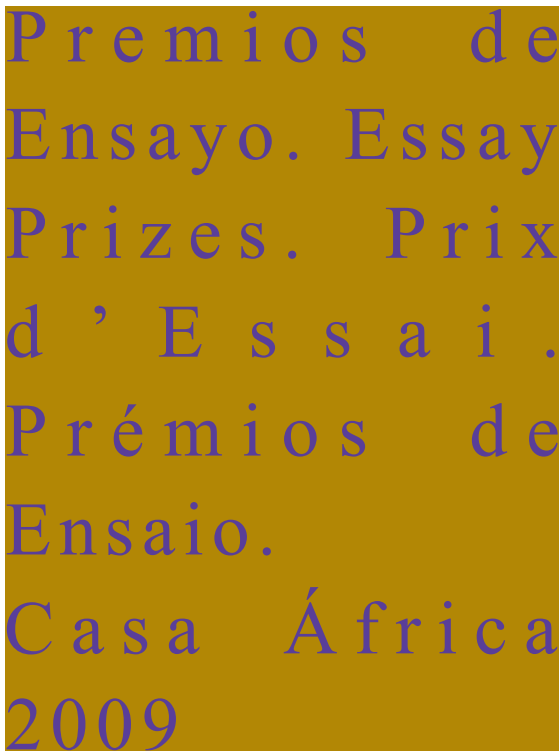


Premios de ensayo/Casa África 2009 aparece como protagonista de aquellos materiales impresos o digitales que vayamos a utilizar. Se imprimirá en un color plano, el mismo que se utilizará para el resto de textos y logotipos, para el fondo se elegirá otro.

Preferentemente uno de los colores sería el del propio papel (en la gama de los papeles Fedrigoni Sirio, Pop Set o Artesa) imprimiendo el otro color por medio de una tinta plana sobre él. También existe la posibilidad de que se impriman ambos colores, por tintas planas, sobre un fondo blanco roto o crema. En este caso se utilizarán papeles del tipo Freelifte Vellum White, Freelifte Vellum Cream o Acoprint Edicióni 1.2.

A continuación se adjunta muestra del modelo de poster que puede servir de base para la realización de distintos materiales impresos. También se adjuntan ejemplos del tipo de combinación de color que buscamos, son combinaciones que huyen de lo fácil, de lo convencional y buscan el contraste.

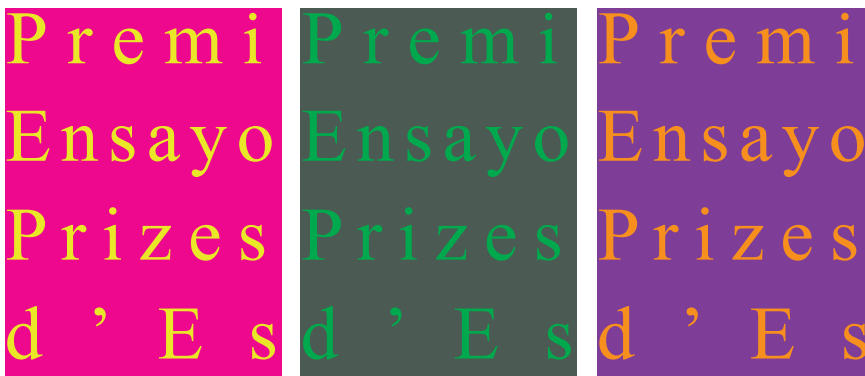
Portada y contra poster. Ejemplo maquetación.



Se utilizará la tipografía Bodoni para todos los textos. Los textos van justificados al ancho de la caja.

Logotipos a una tinta, sin matices.

Portadas poster cerrado. Ejemplos combinaciones de color.



Autora: Ena Cardenal de la Nuez
Líder de proyecto Casa África: Liv Tralla
Derechos: Todos los derechos sobre este manual, el contenido en su totalidad y las aplicaciones derivadas del mismo pertenecen a Casa África.

Si tiene alguna duda sobre el uso de este manual, por favor, pónganse en contacto con Casa África:
Telf.: 34 928 432 800 info@casaffrica.es www.casaffrica.es